



MINISTÉRIO DA SAÚDE



GABINETE DO DIRECTOR GERAL

Relatório Anual Estatística Saúde Janeiro - Dezembro 2009



GABINETE SISTEMA INFORMASAUN SAÚDE
NO VIJILÁNSIA EPIDEMIOLOGÍKA



REPÚBLICA DEMOCRÁTICA DE TIMOR LESTE
MINISTÉRIO DA SAÚDE
GABINETE DO DIRETOR GERAL

Lia fuan ruma

Ho ksolok ami prodús no disemina, Relatóriu Anual Estatística Saúde, Timor Leste, tinan 2009. Relatóriu ne'e prepara no prodús hosi Gabinete Sistema Informasaun Saúde no Vijilánsia Epidemiolójika, bazeia ba rekapitulasiun dadus ne'ebé fornese hosi relatóriu Distrital sira, Servisu Sentral, Servisu Personalizadu no parte relevante seluk ne'ebé relasiona ho servisu sira ne'ebé Ministériu Saúde fornese.

Relatóriu Anual ida-ne'e maka nu'udar sumáriu ida ba informasaun kona-ba dezempeñu prestasaun servisu saúde, dadus morbilidade, mortalidade, no dadus hirak ne'e bele sai hanesan atensaun ba ita hotu hodi prioriza intervensaun no determina solusaun ba problema ne'ebé identifika, hodi nune'e bele hasa'e dezempeñu ba prestasaun servisu saúde nian, no mós alkansa Meta Dezenvolvimentu Mileniu no objetivu Ministériu Saúde nian.

Aproveita atu hato'o mós agradesimentu ba Diresaun Nasional Estatística, ne'ebé fornese apoiu iha projesaun ba dadus populasauun iha nivel Distritu, no mós dadus ba Labarik foin moris iha nivel Nasional, ne'ebé fó oportunidade atu bele elabora indikador sira iha nivel distritu sira.

Ami mós hakarak apresia suporta hosi Organizasaun Mundial Saúde (WHO) no Banku Mundial iha Timor Leste, ne'ebé fó apoiu iha área técnica no mós publikasaun ba relatóriu ida-ne'e.

Obrigadu.

Agapito da Silva Soares
Director Geral
Ministériu da Saúde, RDTL

ÍNDISE

Lia fuan ruma	i
Índise.....	ii-iv
Interpretasaun ba Dadus	1
Aprezentasaun ba Dadus	1
Dadus Demográfiku	2
Saúde Maternu	2
Imunizasaun	3
Nutrisaun	4
Malaria	4
Tuberkuloze	5
Lepra	5
HIV/AIDS.....	5
Jestaun Integradu ba Labarik Moras (IMCI)	6
Morbilidade	6
Mortalidade ..	6

Lista ba Tabela

Tabela 1. Projesaun ba Populasaun bazeia ba Seksu no Selesiona tuir Grupu idade no Projesaun Númeru Partus moris no Inan Isin-rua, Timor Leste no Distritu, tinan 2009.....	7
Tabela 2. Valór importante ba saúde ne'ebé foun liu no indikadór saúde nian sira ne'ebé relevante ba Timor Leste no Koresponde ba fonte ba dadus	8
Tabela 3. Númeru no Persentajen Kuidadus Antenatal, Timor Leste, Janeiru - Dezembru 2009.....	9
Tabela 4. Númeru no Persentajen Partus ne'ebé Atende hosi Pesoal Saúde, tuir Distritu, Janeiru - Dezembru 2009.....	10
Tabela 5. Númeru no Persentajen ba Kuidadus Post-Natal , Timor Leste, Janeiru - Dezembru 2009	11
Tabela 6. Númeru Mortalidade Maternal, Abortus no Komplikasaun Isin-rua, Timor Leste, Janeiru - Dezembru 2009	13
Tabela 7. Númeru Kosok-oan Moris ho Todan Menus, Kosok-oan moris mai mate (Stillbirths) no Kosok-oan mate, relata hosi Sentru Saúde no Ospital, Timor Leste, Janeiru-Dezembru 2009.....	14

Tabela 8a. Kobertura Imunizasaun BCG no Sarampu, ba Labarik idade < tinan 1, tuir Distritu, Timor Leste, Janeiru - Dezembru 2009	15
Tabela 8b. Kobertura Imunizasaun Polio, ba Labarik idade < tinan 1, tuir Distritu, Timor Leste, Janeiru - Dezembru 2009	16-17
Tabela 8c. Kobertura Imunizasaun DPT-HepB, ba Labarik idade < tinan 1, Tuir Distritu, Timor Leste, Janeiru - Dezembru 2009	18
Tabela 9. Kobertura Imunizasaun ba Inan Isin-rua, tuir Distritu, Timor Leste, Janeiru - Dezembru 2009	19
Tabela 10a. Kobertura LISIO no Tetu Todan ba Labarik no média fulan-fulan ba Prevalensia Malnutrisaun, Timor Leste, Janeiru - Dezembru 2009	21-22
Tabela 10b. Kobertura Vitamina "A" no Distribuisaun Aimoruk Lumbriga, Timor Leste, Janeiru - Dezembru 2009	23
Tabela 11. Númeru absoluta no Média konsulta ba pasiente ambulatóriu, tuir Distritu no Fatin konsulta, Timor Leste, Janeiru - Dezembru 2009	24
Tabela 12. Insidensia Moras 10 aas liu ne'ebé Tenke Relata, tuir Grupu idade Timor Leste, Janeiru - Dezembru 2009	25
Tabela 13a. Taxa insidénsia Malaria (Konfirmadu no la konfirmadu) ba Grupu idade oioin No ba Inan Isin-Rua, tuir Distritu, Timor Leste, Janeiru - Dezembru 2009.....	26
Tabela 13b. Distribuisaun Kazu Malaria, Bazeia ba Diagnóstiku Báziku (Klínika no Konfirmadu) no Númeru Ezaminaun Slide, tuir Distritu, Timor Leste, Janeiru - Dezembru 2009	27
Tabela 13c. Distribuisaun Kazu Malaria Konfirmadu, bazeia ba tipu no Grupu idade tuir Distritu, Timor Leste, Janeiru - Dezembru 2009	28
Tabela 14a. Notifikasaun Kazu TB iha Timor Leste, Janeiru - Dezembru 2009	29
Tabela 14b. Resultadu Tratamentu TB iha Timor Leste, Relata hosi tratamentu kohort Iha fulan 12-15 liu ba, Timor Leste, Janeiru - Dezembru 2008	29
Tabela 14c. Detesaun no Tratamentu Kazu TB, tuir Distritu, Timor Leste, Janeiru - Dezembru 2009	30
Tabela 15a. Númeru no Taxa Detesaun Kazu Lepra, tuir Klasifikasaun moras, tuir Distritu, Timor Leste, Janeiru - Dezembru 2009.....	31
Tabela 15b. Númeru no Taxa Detesaun Kazu Lepra, tuir Distritu, Timor Leste, Tinan 2003 - Dezembru 2009.....	32
Tabela 16a. Númeru Kumulativu Kazu HIV/AIDS, Mate no ho Tratamentu ARV, tuir Grupu Idade Timor Leste, to'o Dezembru 2009.....	33
Tabela 16b. Númeru Kazu HIV/AIDS no Mate ne'ebé Relata tuir Tinan, Timor Leste, 2003 - Dezembru 2009.....	34

Tabela 17. Númeru no Persentajen Labarik ne'ebé hetan Tratamentu Jestaun Integradu ba Labarik Moras (IMCI), Tuir Distritu, Timor Leste, Janeiru - Dezembru 2009.....	35
Tabela 18. Kauza Baixa iha Ospital, tuir Grupu Pasiente, hosi Ospital Neen, Ospital Timor Leste, Janeiru - Dezembru 2009	36
Tabela 19. Moras Sanulu ne'ebé Kauza ba Mate hosi Pasiente ne'ebé Baixa iha Ospital, Timor Leste, Janeiru - Dezembru 2009	37

Lista ba Figura

Fig 1. Kobertura Trimestre inan isin-rua ne'ebé halo vizita Kuidadus Antenatal ba Dala Ida (K1), 2008-2009	12
Fig 2. Kobertura Trimestre inan isin-rua ne'ebé halo Vizita Kuidadus Antenatal ba dala haat, 2008-2009	12
Fig 3. % Kobertura Trimestre Partus ne'ebé Atende hosi Pesoal Saúde, 2008-2009.....	12
Fig 4. % Kobertura Trimestre Inan ne'ebé halo Vizita Post Natal depoisde Partus liu tiha semana ida 2008-2009	12
Fig 5. % Kobertura Trimestre Imunizasaun BCG, Labarik idade < tinan 1, 2008-2009	20
Fig 6. % Kobertura Trimestre Imunizasaun Sarampu, Labarik idade < tinan 1, 2008-2009	20
Fig 7. % Kobertura Trimestre Imunizasaun DPT-HepB3, Labarik idade < tinan 1, 2008-2009	20
Fig 8. % Kobertura Trimestre Imunizasaun TT2 ba Inan Isin-Rua, 2008-2009	20
Fig 9. Distribuisaun Kazu HIV+/AIDS, Tuir Grupu Idade, to'ó Dezembru 2009.....	33
Fig 10. Númeru Relatorio Kazu HIV+/AIDS, tuir tinan Relatóriu, 2003 - Dezembru 2009.....	34

Relatóriu Saúde Anuál, 2009

Ministériu Saúde, Timor Leste

1. Konteúdu

Relatóriu Saúde Anuál Timor Leste 2009 (Janeiru – Dezembru) kompostu hosi tabela no figura ne'ebé apresenta indikadór oioin tuir área prestasaun servisu, hanesan:

- 1 Dadus Demográfiku
- 2 Kuidadu ba Saúde Materna
- 3 Imunizasaun
- 4 Nutrisaun
- 5 Programa Malaria
- 6 Programa TB
- 7 Programa Lepra
- 8 Programa HIV/AIDS
- 9 Jestaun Integradu Moras ba Labarik (IMCI)
- 10 Dadus Morbilidade no Mortalidade

Ba tabela Estatística ne'ebé apresenta, indikadór hirak ne'e prosesa iha nivel Distritu nu'udar possibilidade halo komparasaun entre avaliasaun dezempeñu Distritu nian. Sesaun sira tuir mai apresenta deskrisaun badak kona-ba rezultadu indikadór sira ne'ebé hatudu ka demonstra iha tabela sira.

2. Interpretasaun Dadus

Esforsu ne'ebé hala'o hosi Unidade Sistema Informasaun Saúde no Unidade Vijiñansia Epidemiolojika, hodi hasa'e kualidade no disponibilidade ba pontualidade hodi fornese informasaun kona-ba saúde. Sistema ne'e sei hatudu nafatin problema iha kualidade ba dadus balun, liuliu iha área hodi kompleta (completeness), loloos (accuracy) no konsisténsia (Consistency). Razaun ne'e, halo kauza ba parte ne'ebé utiliza dadus atu uza dadus ne'ebé apresenta ho problema iha kualidade ne'ebé mensiona.

Iha rezultadu ne'ebé di'ak hosi relatóriu Ospital ba tinan ida-ne'e. Dadus hosi relatóriu Ospital maka kompleta liu kompara ho tinan 2008.

Ospital sira hotu submete relatóriu mensal no mós trimestral, maibé pontualidade ba relatóriu ospital maioria maka menus tebes.

3. Apresentasaun ba Dadus

Iha relatóriu ida-ne'e dadus maka apresenta iha tabela atu deskreve no facilita informasaun kona-ba kobertura hosi servisu saúde, Númeru no taxa (rate) ba morbilidade. Gráfiku maka apresenta atu kompara kobertura atual ba trimestre tinan ne'e nian ho tinan kotuk.

Tabela sira kona-ba kobertura servisu saúde fornese informasaun hanesan tuir mai ne'e:
Populasaun Alvu:

- Populasaun alvu anual 2009 : maka estimativa ba populasaun alvu iha tinan 2009
Kobertura :
- Kompilasaun kobertura anual, populasaun alvu annual (2009) maka sai hanesan Denominador.

4. Dadus Demográfiku.

Projesaun populasaun ba nivel Distritu tinan 2009 ne'e prepara hosi Diresaun Nasional Estatistika (DNE). Kona-ba númeru Labarik foin moris, DNE iha de'it númeru Labarik foin moris ba nivel Distritu sira.

Tabela 1. hatudu projesaun kona-ba total populasaun no selesiona tuir grupu idade, hamutuk ho projesaun númeru Partus moris no inan isin-rua tuir Distritu tinan 2009. Valór sira hirak ne'e sai nu'udar denominadór ne'ebé uza ba kompilasaun indikadór sira ne'ebé apresenta iha tabela sira seluk.

Tabela 2. hatudu valór importante foun liu kona-ba saúde no komponente demográfiku ne'ebé relasiona ho saúde hanesan indikador ba fertilidade no mortalidade. Maioria ba valór hirak ne'ebé hatudu iha ne'e barak liu hetan hosi projesaun ne'ebé DNE fó sai iha tinan 2006 ho título "Projesaun ba Populasaun: 2004-2050". Kona-ba kazu rasio mortalidade materna, valór ba 660 mate hosi 100,000 ne'ebé halo estimasaun ona katak iha tinan 2000 maka ida-ne'ebé ita uza desde ida-ne'e maka hanesan métodu estimasaun ne'ebé dokumenta ho didi'ak.

5. Saúde Materna.

Dadus ne'ebé hatudu iha saúde maternal kobre area tolu: kuidadus ante natal (Tabela 3), partus ne'ebé atende hosi pesoal saúde (Tabela 4), kuidadus post-natal (Tabela 5), mortalidade materna no komplikasaun ba isin-rua, Labarik moris ho todan menus (LBWI) no dadus kosok-oan mate/mortalidade neonatus apresenta tuituir iha (Tabela 6 no Tabela 7).

Rezultadu ne'ebé apresenta iha tabela 3. Hatudu katak hosi estimativa 50,180 inan isin-rua iha tinan 2009, 67.9% husi sira maka hala'o primeira vizita kuidadus ante-natal (K1); proporsaan ne'e, ho drástiku tun kedas to'o 44.8% bainhira ba iha vizita ante-natal ba dala haat (K4).

Persentajen ba inan isin-rua ne'ebé halo vizita ba kuidadus ante-natal primeiru (K1) maka 67.9 %. Ida ne'e varia hosi 39.6% iha Distritu Ainaro to'o 96.7% iha Distritu Dili. Distritu tolu hosi 13 Distritu (Dili, Manufahi no Viqueque) maka rezultadu boot liu 80%. Relasiona ho persentajen inan isin-rua ne'ebé halo vizita kuidadus ante natal ba dala haat (K4) maka 44.8%. persentajen ne'e varia 25.5% iha Distritu Aileu to'o 76.1% iha Distritu Dili. Distritu neen (Baucau, Bobonaro, Covalima , Dili, Manufahi no Viqueque) hetan persentajen aas liu 40% hosi inan isin-rua ne'ebé halo vizita kuidadus ante natal. taxa drop-out inan isin-rua ne'ebé halo vizita kuidadus ante-natal primeiru (K1) no vizita kuidadus ante natal ba dala haat (K4) varia hosi 21.3 iha Dili to'o 53.9 iha Manatuto.

Atendimentu partus hosi pesoal saúde, persentajen iha tinan 2009 maka 46.0%. valór atendimentu partus hosi pesoal saúde, hahú hosi 25.6% iha Aileu to'o 67.1% iha Baucau. Distritu haat (Baucau, Bobonaro, Dili, no Viqueque) kobertura atendimentu partus hosi pesoal saúde boot liu 50%.

Tabela 5. apresenta indikadór 3 kona-ba kuidadus post-natal. Indikadór hirak ne'e maka persentajen inan post-natal ne'ebé halo vizita iha semana ida nia laran no mós semana 1-6 depois de partus, nune'e mós inan post-natal ne'ebé simu suplementasaun vitamina A ho komprimidu aumenta raan. Iha Nasional, persentajen inan post-natal halo vizita post-natal

semana ida depois de partus maka 34.5%, ho valór entre 23.8% de'it hosi inan iha Covalima to'o 63.6% iha Viqueque.

Nasionalmente, la iha diferença ne'ebé signifikativu hosi persentajen inan post-natal ne'ebé halo vizita post-natal iha primeira semana no semana 1-6 depois de partus (34.5% no 33.9%). Diferença entre persentajen inan post-natal ne'ebé halo vizita durante periodu rua ne'e tun maka'as iha Distritu Aileu, Baucau, Bobonaro, Ermera, Lautem, Manatuto, Oecusse no Viqueque. Distritu Ainaro, Dili ho Manufahi, persentajen ba inan post-natal ne'ebé halo vizita iha semana 1-6 depois de partus ne'e as liu fali ba persentajen inan post-natal ne'ebé halo vizita iha semana ida nia laran depois de partus.

Inan post-natal ne'ebé simu suplementu Vitamina "A" no komprimidu aumenta raan maka 38.1% Distritu Baucau no Viqueque hetan kobertura ne'ebé aas liu (63.0% no 63.9%) entre Distritu hotu, kona-ba suplementu Vitamina "A" no komprimidu aumenta raan. Hanesan mós iha indikadór seluk hanesan kuidadus post-natal, iha ne'e mós iha variasaun boot kona-ba kobertura Vitamina "A" no komprimidu aumenta raan entre Distritu, iha Distritu neen (Aileu, Ainaro, Covalima, Ermera, no Oecussi) hetan kobertura menus hosi 30%.

Figura 1 – 4, hatudu kobertura kumulativu kona-ba kuidadus saúde materna iha kada trimestre ba tinan 2009 ne'ebé boot liu kobertura iha tinan 2008. Maibe kobertura sei menus liu hosi alvu trimestre.

Iha tinan 2009, iha 37 mortalidade materna, 808 abortus no 564 komplikasaun isin-rua ne'ebé relata hosi Sentru Saúde no Ospital. Maioria komplikasaun inan isin-rua relata hosi kazu emorragia, eklampsia, obstructed labour no sepsis. Kazu emorragia iha inan isin-rua, relata hamutuk 50.2% (Tabela 6).

Hanesan iha tabela 7, hamutuk 940 labarik moris ho todan menus (LBWI), 83 kosok-oan mate depois de partus (stillbirth) no 160 Kosok-oan mate, iha tinan 2009. Númeru boot hosi labarik moris ho todan menus relata hosi Distritu Dili (361 Labarik moris ho todan menus). Relasiona ho kosok-oan mate, hosi 160 kosok-oan mate ne'ebé relata, liu 75% kosok-oan mate, ho idade 0-6 (la to'o loran ida to'o loran neen). Distritu Dili relata númeru ne'ebé relativu aas kona-ba kosok-oan mate (kosok-oan na'in 20) durante tinan 2009.

6. Programa Imunizasaun (EPI)

Indikador programa EPI apresenta iha tabela haat. Tabela 8a, 8b no 8c hatudu kobertura ba tipu oioin ba imunizasaun ba labarik idade(< tinan 1; Tabela 9 hatudu kobertura imunizasaun ba tetanus toxoid (TT) ba inan isin-rua.

Ba Nasaun laran tomak, kobertura Imunizasaun Sarampu atinji 69.7%. Distritu tolu hosi Distritu 13 (Bobonaro, Manatuto, no Viqueque) hetan kobertura imunizasaun sarampu boot liu 80% no Distritu tolu (Aileu, Dili no Liquica) maka hetan kobertura imunizasaun sarampu menus hosi 60% (Tabela 8a). Kobertura imunizasaun sarampu ba fetu boot liu uitoan kompara ho mane.

Kobertura imunizasaun BCG (70.5%) kuaze hanesan mós ho kobertura sarampu. Distritu haat (Bobonaro, Manatuto, Oecusse no Viqueque) hetan kobertura boot liu 80% no Distritu rua (Aileu no Ainaro) hetan kobertura menus hosi 60%. Kobertura BCG ba fetu boot liu uitoan kompara ho mane.

Kobertura imunizasaun DPT-HepB3 tinan 2009 (72.3%) ne'e menus uitoan hosi kobertura OPV-3 (77.9%). Distritu rua (Aileu no Liquica) hetan kobertura imunizasaun DPT-HepB3 menus hosi 60% no Distritu haat hosi 13 Distritu (Manatuto, Manufahi, Oecusse no

Viqueque) atingi kobertura imunizasaun DPT-HepB3 boot liu 80% (Tabela 8c). kobertura imunizasaun DPT-HepB3 ba populasaun fetu boot liu uitoan kompara ho populasaun mane.

Kona-ba imunizasaun tetanus toxoid ba inan isin-rua, kobertura ba Nasaun laran tomak iha tinan 2009 imunizasaun TT2+ maka 37.3%. kobertura entre Distritu varia hosi 10.9% iha Aileu to'o 52.3% iha Lautem.

Figura 5-8, hatudu kobertura kumulativu imunizasaun iha trimestre haat tinan 2009, menus hosi kobertura iha tinan 2008.

7. Nutrisaun

Labarik idade menus < tinan 5 ne'ebé rejistu ho LISIO : rezultadu Nasional 40.8%. Grupu idade ne'ebé importante tebes ba Programa Nutrisaun maka idade menus hosi tinan 2. Rezultadu Nasional iha de'it 55.5% labarik maka rejistu, maibé rezultadu ne'e aumenta hosi tinan 2008 ne'ebé iha de'it 26% ne'ebé rejistu.

Tetu todan fulan-fulan : rezultadu Nasional 20.3% ba labarik ne'ebé tetu fulan-fulan, labarik ne'ebé ho idade < tinan 2 (26.0%). Grupu idade ne'e importante tebes atu tetu fulan-fulan. Distritu ida-idak tenke esforsu atu hetan maizumenus 50% labarik idade < tinan 2 tetu fulan-fulan. Distritu ne'ebé persiza promove tetu fulan-fulan maka Distritu Dili no Ermera.

Prevalensia todan menus ba labarik idade < tinan 5 maka 45.7% (hanesan ho taxa ne'ebé hetan hosi DHS, 2003, 46%). Nivel ne'ebé aas kona-ba todan menus iha Ainaro no Covalima. Prevalensia malnutrisaun grave (todan menus at liu) ba labarik < tinan 5 maka 20.2%. Nivel ne'ebé aas liu hotu kona-ba malnutrisaun grave maka iha Aileu no Oecusse.

Kobertura vitamina "A" ba labarik idade fulan 6-59 maka 46.1%. Distritu Covalima, Manatuto no Viqueque ho kobertura boot liu 70% ba labarik idade fulan 6-59. Distritu Dili no Liquica ho kobertura menus hosi 30%.

Kobertura distribuisaun aimoruk lumbriga (de-worming) ba labarik idade fulan 6-59 maka 31.2% ne'ebé la hanesan ba kobertura Vitamina A. Entre Distritu sira hotu kobertura ba distribuisaun aimoruk lumbriga menus liu kompara ho vitamina "A". Distritu Aileu, Covalima, Manatuto no Oecusse kobertura relativamente aas liu kompara ho Distritu seluk. Distritu ne'ebé kobertura menus tebes maka Distritu Baucau no Dili. .

8. Konsulta ba Pasiente Ambulatóriu (OPD-out patient detection)

Tabela 11. hatudu número absoluta no média (average) ba konsulta pasiente ambulatóriu tuir Sentru Saúde no Ospital. Média (average) número konsulta pasiente ambulatoriu maka 1.9. Ida-ne'e varia hosi 0.9 iha Ermera to'o 2.9 iha Aileu no Covalima.

9. Programa Malaria

Taabela tolu maka apresenta dados kona-ba programa malaria. Tabela 13a hatudu dados taxa insidensia malaria tuir grupu idade no mós inan isin-rua; Tabela 13b apresenta dados diagnoza báziku ba malaria nune'e mós número ba slide sira ne'ebé ezamina no Tabela 13c. hatudu kona-ba dados malaria fahe tuir Grupu idade no klasifikasaun plasmodium. Persisa nota mós katak dados malaria ne'ebé relata iha tabela 13a inklui kazu malaria konfirmadu no la-konfirmadu.

Tabela 13a. hatudu katak ba Nasaun tomak, taxa insidensia malaria maka 113.3 por 1,000 populasaun; taxa incidensia malaria aas liu iha labarik idade <tinan 1 (324.2/1000 populasaun) tuir labarik idade tinan 1-4 (197.0/1000 populasaun) Distritu haat (Aileu, Covalima, Lautem, Manatuto no Viqueque) maka taxa morbilidade malaria as iha tinan 2009. 65.5% hosi total kazu parte rua, konfirmadu no la-konfirmadu, maka asesu ba ezaminasaun malaria, hosi ne'e 50.0% pozitivu. Entre rezultadu pozitivu, 69.2% maka P. Falciparum, 29.4% P.Vivax no 1.4% maka mista.

Dadus morbilidade ba inan isin-rua, relatóriu la fiksi, iha tinan 2009 iha de'it 127 kazu malaria iha inan isin-rua ne'ebé relata hosi Sentru Saúde no Postu Saúde. Distritu ne'ebé relata número malaria iha inan isin-rua maka Manatuto (51 kazu) no Dili (45 kazu).

10. Programa TB.

Indikador xave ne'ebé ilustra ba dezempeñu programa Nasional kontrola TB apresenta iha tabela 14a, 14b ho 14c. Tinan 2009, iha 1,206 kazu foun mea'r tasak pozitivu ne'ebé rejista tuir tratamentu DOTS. Taxa detesaun kazu foun Me'ar tasak pozitivu anualizadu maka 74.6% kompara ho alvu Nasional 70%. Tipu kazu TB hotu inklui kazu Me'ar tasak negativu, no TB extra pulmonar ne'ebé rejistu tuir tratamentu DOTS ba tinan 2009 hamutuk 4,761. Hosi total kazu foun TB pulmaun ne'ebé rejistu, 74.6% maka kazu foun me'ar tasak pozitivu. Situasaun ida-ne'e dala ruma tanba over-diagnoza ba kazu negativu bazeia ba razaun katak depende liu ba X-ray nu'udar instrumentu primeiru ba diagnoza hosi pesoal Mediku sira no tanba sub-optimal ba qualidade me'ar tasak ba diagnostiku mikroskopiu ne'ebé halo diagnoza menus ba kazu me'ar tasak pozitivu foun.

Taxa susesu ba tratamentu ne'ebé rejistu iha kohort tinan 2008 maka 80% kompara ba alvu global 85%. Taxa susesu tratamentu, sei hadi'a diak liután bainhira taxa falla tratamentu 9%, bele hamenus liu hosi jestaun tratamentu ne'ebé diak no lolos, identifika lalais kazu ne'ebé falla, verifika hela fatin atu inisia fali tratamentu no akonsellamentu lolos ba pasiente no familia hosi pesoal saúde.

11. Programa Lepra.

Tabela 15a. hatudu número no taxa detesaun kazu ba Lepra. Hamutuk kazu 42 maka klasifika ba PB no 123 kazu MB. Kazu PB no MB aas liu iha grupu idade >tinan 15 kompara ho grupu idade < tinan 15. Média (average) Taxa prevalensia Lepra ba Timor Leste maka 1.59 husi 10.000 populasaun ho taxa detesaun kazu foun Lepra maka 1.48 husi populasaun. Taxa prevalensia Lepra abranje husi 0.47 iha Ainaro to'o 7.40 iha Oecusse. Dili, Oecusse no Viqueque hetan boot liu taxa prevalensia 2 husi 10.000 populasaun. Taxa detesaun kazu abranje husi 0.18 iha Manufahi to'o 6.82 iha Oecusse. Dili, Oecusse no Viqueque hetan boot liu ba taxa prevalensia 2 husi 10.000 populasaun. Média nivel 2 aleizadu maka 4.5%. maibé Ainaro hetan kazu ne'ebé aat tebes ne'ebé 100% kazu ne'ebé deteta atingi ona kondisaun aleizadu ho nivel 2.

Tabele 15b. hatudu número no taxa detesaun husi tinan 2003 to'o Dezembru 2009. Tabela ne'e hatudu indikasaun ne'ebé seriu tebes tanba trend ne'ebé tuun. Taxa detesaun ne'ebe aas tebes iha tinan 2004, depoisde ida ne'e hahu tuun.

12. Programa HIV/AIDS.

Iha tabela 16a hatudu to'o tinan 2009, kazu kumulativu ba infesaun HIV+ hamutuk 151 kazu ne'ebé relata ba Unidade Nasional HIV/AIDS, ne'ebé número mate ema na'in 20, no 31 kazu hetan tratamentu ARV. Maioria kazu infeksaun HIV+ relata hosi grupu idade tinan 15-

24 (33.0%) no tinan 25-44 (52.0%) iha mós númeru ne'ebé significativu iha grupu idade < tinan 5 (7.0%). (Tabela15a. Fig. 9).

Dadus 2003 – 2009 iha tabela 15b no figura 10, hatudu katak iha 151 kazu infeksaun HIV+ ne'ebé relata, no 50 kazu foun iha tinan 2009.

13. Jestaun Integradu ba Labarik Moras (IMCI).

Indikadór sira ba Jestaun Integradu ba Labarik Moras (IMCI), apresenta iha tabela tolu (Tabela 17). Tabela 17 hatudu katak labarik sira sofre barak liu hosi moras importante tolu maka Pneumonia, Diarreia, Malaria no moras seluk. Rezultadu seluk hatudu katak Aileu, Baucau, Bobonaro, Covalima, Manatuto, Oecusse no Viqueque, labarik barak maka hetan tratamentu hosi Programa IMCI.

10.1% ba Labarik < tinan 5 hetan tratamentu ba moras Diarreia, varia hosi 4.7% iha Lautem to'o 21.2% iha Oecusse. Manatuto no Oecusse hetan taxa Diarreia ne'ebé aas. Iha parte seluk labarik idade < tinan 5 hetan tratamentu ba moras malaria 9.3%, varia hosi 1.3% iha Ainaro to'o 26.8% iha Viqueque. Nune'e mós 11.0% ba labarik idade < tinan 5 hetan tratamentu ba moras Pneumonia inklui pneumonia aguda. Varia hosi 3.2% iha Ainaro to'o 26.1% iha Baucau. Baucau no Covalima halo tratamentu liu 20% ba labarik idade < tinan 5.

14. Dadus Morbilidade

Dadus morbilidade prepara hosi Unidade Vijiánsia Epidemiolojika ne'ebé koleta ho rotina hosi dadus insidénsia maizumenus moras 28 ne'ebé tenke relata, no kauza espesífiku ba baixa ne'ebé relata hosi ospital sira hotu.

Tabela 12 hatudu taxa insidénsia moras 10 ne'ebé aas liu hotu ne'ebé relata hosi Sentru Saúde tuir grupu idade. Resultadu hatudu katak ba grupu idade sira hotu, Infesaun dalan respiratóriu superior no malaria nu'udar moras rua ne'ebé lori ba kauza ba morbilidade ho taxa insidénsia aas tebes kompara ho moras seluk-seluk.

Relasiona ho kazu baixa ba ospital (Tabela 18), hamutuk 20,869 kauza espesífiku ba admisaun/baixa específico relata hosi ospital neen iha tinan 2009. Bronchopneumonia nu'udar kauza prinsipal ida hosi kazu baixa iha ospital (7.9%), kazu seluk maka TB pulmaun (5.2%), Gastroenteritis (4.2%) no Malaria total (3.5%), no (79.2%) maka kobre moras 11 seluk.

15. Dadus Mortalidade

Hamutuk 869 mortalidade iha tinan 2009 ne'ebé relata entre pasiente ne'ebé baixa iha ospital neen (Tabela 19). Entre kauza mate hirak ne'e defini spesífiku, moras pulmaun no tipu seluk hosi TB (16.6%), Bronchopneumonia/pneumonia (15.3%) no IUFD (10.6%). Kauza espesifikadu seluk kobre 52.5% mortalidade.

Tabela 1. Projesaun ba Populasaun bazeia ba Seksu no selesiona tuir grupu idade, no Númeru Partus Moris no Inan Isin-Rua: Timor Leste no Distritu, tinan 2009.

Distritu	Populasaun			<1		1 - 4		5 - 14		≥ 15		Feto Kaben Na'in 15-49	Partus Moris	Inan Isin Rua
	Total	Mane	Feto	Mane	Feto	Mane	Feto	Mane	Feto	Mane	Feto			
Aileu	45,334	23,257	22,077	1,137	1,061	3,704	3,463	6,481	6,174	11,938	11,379	8,607	2,427	2,645
Ainaro	63,551	32,236	31,315	1,409	1,349	5,001	4,818	9,521	9,066	16,303	16,081	11,758	3,105	3,384
Baucau	112,712	56,369	56,343	1,942	1,835	7,562	7,185	16,804	15,699	30,064	31,622	21,547	4,108	4,478
Bobonaro	93,937	46,696	47,241	1,629	1,589	6,465	6,187	13,147	12,476	25,456	26,989	18,781	3,599	3,923
Covalima	64,121	32,229	31,892	1,236	1,142	4,432	4,226	9,086	8,707	17,476	17,816	13,027	2,637	2,874
Dili	240,521	128,185	112,336	4,111	3,951	15,574	14,780	28,978	26,999	79,521	66,606	53,047	8,471	9,233
Ermera	120,118	60,609	59,509	2,866	2,707	9,682	9,304	17,783	17,344	30,276	30,155	22,277	6,165	6,720
Lautem	65,355	31,992	33,363	1,330	1,236	5,000	4,781	10,171	9,813	15,489	17,532	11,885	2,778	3,028
Liquica	72,418	36,648	35,770	1,680	1,643	5,360	5,173	9,671	9,177	19,937	19,778	14,753	3,586	3,909
Manatuto	41,010	20,726	20,284	610	575	2,582	2,484	6,087	5,734	11,447	11,491	7,882	1,593	1,704
Manufahi	54,754	27,914	26,840	1,129	1,023	3,998	3,771	7,828	7,555	14,957	14,492	10,400	2,280	2,485
Oecusse	68,869	33,994	34,875	1,263	1,205	4,739	4,679	9,307	9,127	18,685	19,864	14,965	2,817	3,071
Viqueque	71,834	35,099	36,735	1,078	1,059	4,782	4,616	11,104	10,598	18,135	20,462	13,632	2,501	2,726
Timor Leste	1,114,534	565,954	548,580	21,419	20,375	78,884	75,470	155,971	148,467	309,678	304,267	222,561	46,037	50,180

Fonte : Diresaun Nasional Estatistika

Grupú idade	Total	%
<1	41,795	3.8%
<5	196,146	17.6%
<15	500,595	44.9%

Tabela 2. Valór importante ba Saúde ne'ebé foun liu no Indikadór saúde nian sira ne'ebé relevante ba Timor Leste no Koresponde ba fonte ba dados

INDIKADÓR	VALÓR	TINAN	FONTE
Indikadór Demográfiku			
Taxa Kresimentu anual (Annual Growth Rate)	3.18%	2006	Tabela 7 (Mediu Senáriu), p.28: Projesaun ba Populasaun 2004-2050, Publika hosi Diresaun Nasional Estatística
Rasio Seksu	103 mane por 100 feto	2006	Tabela 8 (Mediu Senáriu), p.41: Projesaun ba Populasaun 2004-2050, Publika hosi
% hosi feto idade reprodutiva (15-49)	44.5%	2006	Tabela 8 (Mediu Senáriu), p.41: Projesaun ba Populasaun 2004-2050, Publika hosi Diresaun Nasional Estatística
Indikadór Fertilidade			
Taxa Moris Bruto (Crude Birth Rate)	42.3 labarik moris por 100 populasaun	2006	Tabela 7 (Mediu Senáriu), p.28: Projesaun ba Populasaun 2004-2050, Publika hosi Diresaun Nasional Estatística
Taxa Fertilidade Total	6.7 labarik por feto iha idade reprodutivo	2006	Tabela 7 (Mediu Senáriu), p.28: Projesaun ba Populasaun 2004-2050, Publika hosi Diresaun Nasional Estatística
Indikadór Mortalidade			
Taxa Mate Bruto (Crude Death Rate)	10.6 mortalidade por 1000 populasaun	2006	Tabela 7 (Mediu Senáriu), p.28: Projesaun ba Populasaun 2004-2050, Publika hosi Diresaun Nasional Estatística
Rasio Mortalidade Infantil: Feto, Mane	88 mortalidade por 1000 labarik moris	2006	Tabela 7 (Mediu Senáriu), p.28: Projesaun ba Populasaun 2004-2050, Publika hosi Diresaun Nasional Estatística
Mane	90.6 mortalidade por 1000 labarik moris	2006	Tabela 7 (Mediu Senáriu), p.28: Projesaun ba Populasaun 2004-2050, Publika hosi National Statistics Directorate
Feto	85.3 mortalidade por 1000 labarik moris	2006	Tabela 7 (Mediu Senáriu), p.28: Projesaun ba Populasaun 2004-2050, Publika hosi Diresaun Nasional Estatística
Rasio mortalidade idade < tinan 5	130 mate por 1000 Partus Moris	2004	Estimasaun hosi 2004 Sensus Populasaun, hanesan hatudu iha baze dados TL
Esperansa Moris ba Mane no Feto	Tinan 59.5	2006	Tabela 7 (Mediu Senáriu), p.28: Projesaun ba Populasaun 2004-2050, Publika hosi Diresaun Nasional Estatística
Mane	Tinan 58.6	2006	Tabela 7 (Mediu Senáriu), p.28: Projesaun ba Populasaun 2004-2050, Publika hosi Diresaun Nasional Estatística
Feto	Tinan 60.5	2006	Tabela 7 (Mediu Senáriu), p.28: Projesaun ba Populasaun 2004-2050, Publika hosi Diresaun Nasional Estatística
Rasio Mortalidade Maternal	660 Mortalidade maternal por 100,000 lab moris	2000	Aneksu Tabela F, p. 20 Publikasaun "Mortalidade Maternal 2000: Estimasaun ne'ebé Dezenvelope hosi WHO, UNICEF, UNFPA"

Tabela 3. Númeru no Persentajen ba Kuidadus Ante-Natal, tuir Distritu Timor Leste, Janeiro - Dezembru, 2009.

Distritu	Proj. Númeru Inan Isin-Rua	Inan Isin-Rua halo Vizita Kuidadus Ante Natal ba dala uluk (K1)		Inan Isin-Rua halo Vizita Kuidadus Ante Natal ba dala haat (K4)		Taxa Drop Out ANC1 - ANC4
		No.	%	No.	%	
Aileu	2,645	1,310	49.5	674	25.5	48.5
Ainaro	3,384	1,339	39.6	1,046	30.9	21.9
Baucau	4,478	2,933	65.5	2,206	49.3	24.8
Bobonaro	3,923	2,724	69.4	1,712	43.6	37.2
Covalima	2,874	1,761	61.3	1,291	44.9	26.7
Dili	9,233	8,928	96.7	7,030	76.1	21.3
Ermera	6,720	3,368	50.1	2,091	31.1	37.9
Lautem	3,028	1,683	55.6	861	28.4	48.8
Liquiçá	3,909	2,576	65.9	1,252	32.0	51.4
Manatuto	1,704	1,175	69.0	542	31.8	53.9
Manufahi	2,485	1,990	80.1	1,165	46.9	41.5
Oecussi	3,071	1,984	64.6	993	32.3	49.9
Viqueque	2,726	2,324	85.3	1,618	59.4	30.4
Timor Leste	50,180	34,095	67.9	22,481	44.8	34.1

**Tabela 4. Número no Percentagem Partus Atende hosi Pesoal Saúde
Tuir Distritu : Timor Leste, Janeiro - Dezembro 2009.**

Distritu	Proj. Número Partus Moris	Número Partus			% Partus atende hosi pesoal Saúde
		Iha Uma/CHC	Iha Ospital	Total	
Aileu	2,427	622	--	622	25.6
Ainaro	3,105	888	106	994	32.0
Baucau	4,108	1,807	952	2,759	67.1
Bobonaro	3,599	1,571	526	2,097	58.3
Covalima	2,637	732	379	1,111	42.1
Dili	8,471	1,475	3,637	5,112	60.0
Ermera	6,165	1,849	--	1,849	30.0
Lautem	2,778	1,358	--	1,358	48.9
Liquiçá	3,586	1,308	--	1,308	36.5
Manatuto	1,593	732	--	732	46.0
Manufahi	2,280	699	--	699	30.7
Oecussi	2,817	904	185	1,089	38.7
Viqueque	2,501	1,467	--	1,467	58.7
Timor Leste	46,067	15,412	5,785	21,197	46.0

**Tabela 5. Númeru no Persentajen ba Servisu ne'ebé Relasionadu ho Post Natal :
Tuir Distritu, Timor Leste, Janeiro - Dezembro 2009.**

Distritu	Alvu Populasaun (Proj. Númeru Partus Moris)	Inan ne'ebé halo vizita Post Natal iha Semana primeiru depois de Partus		Inan ne'ebé halo vizita Post Natal iha Semana 1-6 depois de Partus		Inan Post-Natal ne'ebé simu Suplementasaun Vit. A & Ferru	
		No	%	No	%	No	%
Aileu	2,427	704	29.0	542	22.3	718	29.6
Ainaro	3,105	792	25.5	815	26.2	834	26.9
Baucau	4,108	1,878	45.7	1,758	42.8	2,588	63.0
Bobonaro	3,599	1,609	44.7	1,467	40.8	1,617	44.9
Covalima	2,637	628	23.8	556	21.1	726	27.5
Dili	8,471	2,057	24.3	2,451	28.9	2,589	30.6
Ermera	6,165	1,726	28.0	1,503	24.4	1,761	28.6
Lautem	2,778	1,358	48.9	1,037	37.3	1,345	48.4
Liquiçá	3,586	1,289	35.9	1,282	35.8	1,417	39.5
Manatuto	1,593	742	46.6	667	41.9	749	47.0
Manufahi	2,280	688	30.2	1,248	54.7	777	34.1
Oecussi	2,817	824	29.3	760	27.0	838	29.7
Viqueque	2,501	1,590	63.6	1,529	61.1	1,598	63.9
Timor Leste	46,067	15,885	34.5	15,615	33.9	17,557	38.1

Fig 1. % Kobertura kumulativu Inan Isin-Rua ne'ebé halo vizita kuidadus ante natal ba dala uluk (K1) kada Trimestre, 2008 - 2009

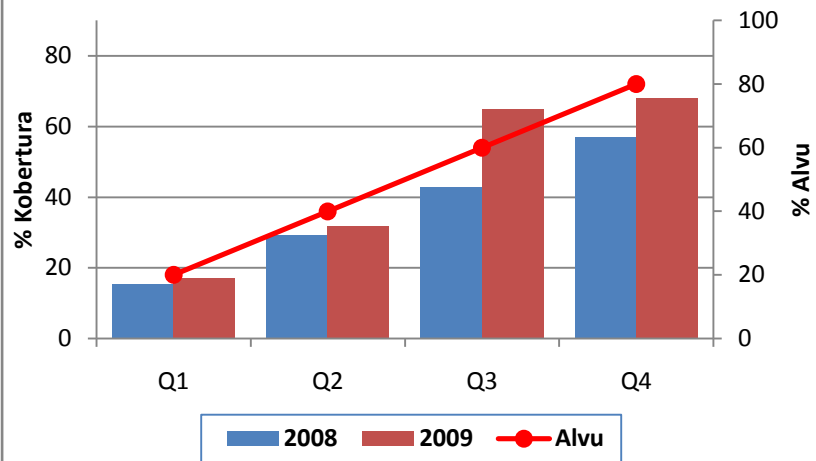


Fig 2. % Kobertura Kumulativu Inan Isin-Rua ne'ebé halo vizita kuidadus Ante Natal ba dala haat (K4) kada trimestre, 2008 - 2009

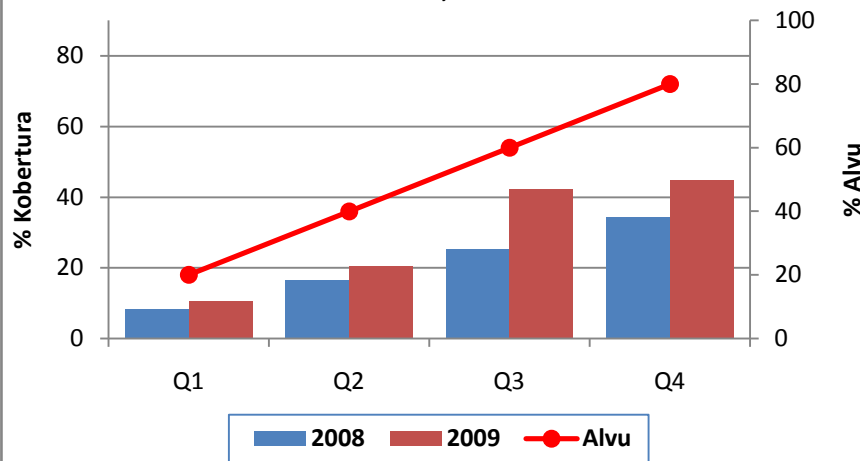


Fig 3. % Kumulativu Partus ne'ebé Atende hosi Pesoal da Saúde kada Trimestre, 2008 - 2009

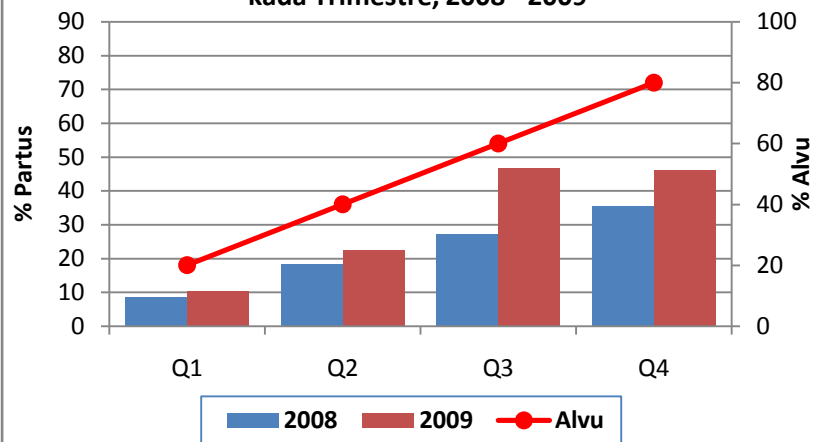


Fig 4. % Kumulativu Inan ne'ebé halo vizita Post Natal iha Primeira semana depoisde Partus, kada Trimestre, 2008 - 2009

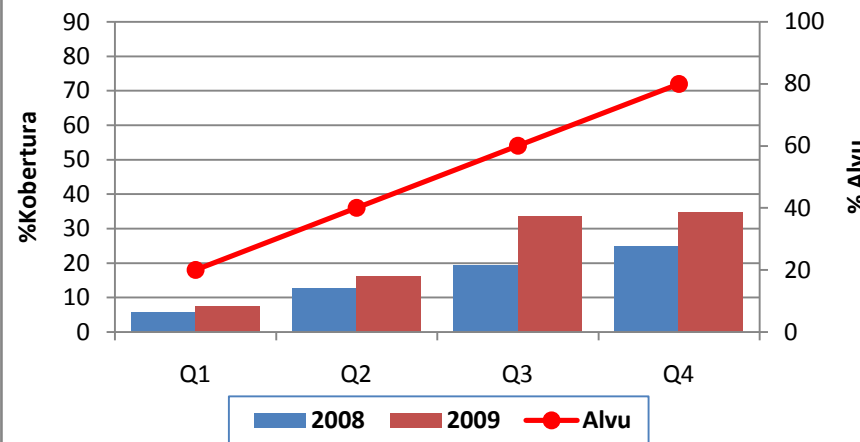


Tabela 6. Número Mortalidade Materna, Abortus no Komplikasaun Isin-Rua Ne'ebé Relata hosi Sentru Saúde no Ospital Timor Leste, Janeiru - Dezembru 2009

Distritu	Komplikasaun Isin-Rua											Seksiu Sez. (Ospital)	
	emorragia		Eklampsia		Obstructed Labor		Puerp. Sepsis		Total	Mortali-dade materna	Abortus	No.	%
	No.	%	No.	%	No.	%	No.	%					
Aileu	7	77.8	0	0.0	1	11.1	1	11.1	9	2	8	--	--
Ainaro	13	76.5	2	11.8	1	5.9	1	5.9	17	1	9	25	0.8
Baucau	24	55.8	10	23.3	9	20.9	0	0.0	43	5	161	120	2.9
Bobonaro	18	66.7	2	7.4	6	22.2	1	3.7	27	4	73	34	0.9
Covalima	39	86.7	5	11.1	1	2.2	0	0.0	45	1	29	24	0.9
Dili	37	43.5	33	38.8	15	17.6	0	0.0	85	6	291	128	1.5
Ermera	19	28.8	3	4.5	39	59.1	5	7.6	66	3	22	--	--
Lautem	32	62.7	8	15.7	8	15.7	3	5.9	51	1	40	--	--
Liquiçá	8	61.5	3	23.1	1	7.7	1	7.7	13	0	21	--	--
Manatuto	13	34.2	12	31.6	13	34.2	0	0.0	38	4	24	--	--
Manufahi	40	57.1	16	22.9	11	15.7	3	4.3	70	1	46	--	--
Oecussi	6	40.0	3	20.0	4	26.7	2	13.3	15	4	31	12	0.4
Viqueque	27	31.8	13	15.3	30	35.3	15	17.6	85	5	53	--	--
Timor Leste	283	50.2	110	19.5	139	24.6	32	5.7	564	37	808	343	0.7

Tabela 7. Númeru Kosok-Oan Moris ho Todan Menus (LBWI), Partus Mate, Kosok-Oan mate ne'ebé Relata hosi Sentru Saúde no Ospital sira, Timor Leste, Janeiru - Dezembru 2009

Distritu	Kosok-oan Moris ho Todan Menus	Partus Mate (Stillbirth)	Kosok-oan Mate		
			Loron 0-6	Loron 7-28	Total
Aileu	9	5	5	2	7
Ainaro	29	5	6	6	12
Baucau	217	5	8	1	9
Bobonaro	109	8	15	0	15
Covalima	41	8	3	4	7
Dili	361	3	9	11	20
Ermera	11	7	15	0	15
Lautem	41	7	10	0	10
Liquiçá	33	3	13	1	14
Manatuto	12	8	10	1	11
Manufahi	14	5	5	3	8
Oecussi	51	7	9	5	14
Viqueque	12	12	17	1	18
Timor Leste	940	83	125	35	160

**Tabela 8a. Kobertura Imunizasaun BCG no Sarampu ba Labarik idade < tinan 1,
Tuir Distritu, Timor Leste, Janeiro-Dezembu 2009**

Distritu	Alvu/Tarjetu Populasaun (Proj. No. <1 a)	BCG						Sarampu					
		Númeru			(%)			Númeru			(%)		
		Mane	Feto	Total	Mane	Feto	Total	Mane	Feto	Total	Mane	Feto	Total
Aileu	2,197	560	574	1,134	49.3	54.1	51.6	524	549	1,073	46.1	51.7	48.8
Ainaro	2,758	829	776	1,605	58.8	57.5	58.2	916	905	1,821	65.0	67.1	66.0
Baucau	3,777	1,239	1,242	2,481	63.8	67.7	65.7	1,321	1,298	2,619	68.0	70.7	69.3
Bobonaro	3,218	1,529	1,582	3,111	93.9	99.6	96.7	1,504	1,491	2,995	92.3	93.8	93.1
Covalima	2,378	785	836	1,621	63.5	73.2	68.2	879	983	1,862	71.1	86.1	78.3
Dili	8,062	2,446	2,441	4,887	59.5	61.8	60.6	2,267	2,078	4,345	55.1	52.6	53.9
Ermera	5,574	1,883	1,827	3,710	65.7	67.5	66.6	2,012	1,993	4,005	70.2	73.6	71.9
Lautem	2,566	979	873	1,852	73.6	70.6	72.2	816	851	1,667	61.4	68.9	65.0
Liquiçá	3,323	1,003	1,005	2,008	59.7	61.2	60.4	793	799	1,592	47.2	48.6	47.9
Manatuto	1,186	544	483	1,027	89.0	84.0	86.6	645	600	1,245	105.6	104.3	105.0
Manufahi	2,152	881	828	1,709	78.0	80.9	79.4	836	799	1,635	74.0	78.1	76.0
Oecussi	2,468	1,073	1,016	2,089	85.0	84.3	84.6	974	991	1,965	77.1	82.2	79.6
Viqueque	2,137	1,108	1,104	2,212	102.8	104.2	103.5	1,193	1,111	2,304	110.7	104.9	107.8
Timor Leste	41,795	14,859	14,587	29,446	69.4	71.6	70.5	14,680	14,448	29,128	68.5	70.9	69.7

**Tabela 8b. Kobertura Imunizasaun Polio entre Labarik idade < tinan 1
Tuir Distritu: Timor Leste, Janeiru-Dezemburu 2009**

Distritu	Tarjetu/Alvu Populasaun (Proj. No. <1 a)	Polio-0						Polio-1					
		Número			(%)			Número			(%)		
		Mane	Feto	Total	Mane	Feto	Total	Mane	Feto	Total	Mane	Feto	Total
Aileu	2,197	356	344	700	31.3	32.4	31.9	567	590	1,157	49.9	55.6	52.7
Ainaro	2,758	549	516	1,065	39.0	38.3	38.6	1,011	1,024	2,035	71.8	75.9	73.8
Baucau	3,777	835	820	1,655	43.0	44.7	43.8	1,418	1,445	2,863	73.0	78.7	75.8
Bobonaro	3,218	751	833	1,584	46.1	52.4	49.2	1,509	1,567	3,076	92.6	98.6	95.6
Cova lima	2,378	406	445	851	32.8	39.0	35.8	829	865	1,694	67.1	75.7	71.2
Dili	8,062	1,682	1,696	3,378	40.9	42.9	41.9	2,818	2,760	5,578	68.5	69.9	69.2
Ermera	5,574	590	605	1,195	20.6	22.3	21.4	2,232	2,128	4,360	77.9	78.6	78.2
Lautem	2,566	843	739	1,582	63.4	59.8	61.7	954	937	1,891	71.7	75.8	73.7
Liquiçá	3,323	352	372	724	21.0	22.6	21.8	1,036	975	2,011	61.7	59.3	60.5
Manatuto	1,186	376	333	709	61.5	57.9	59.8	616	591	1,207	100.8	102.8	101.8
Manufahi	2,152	383	356	739	33.9	34.8	34.3	884	845	1,729	78.3	82.6	80.3
Oecussi	2,468	659	626	1,285	52.2	52.0	52.1	1,120	991	2,111	88.7	82.2	85.5
Viqueque	2,137	585	574	1,159	54.3	54.2	54.2	1,136	1,166	2,302	105.4	110.1	107.7
Timor Leste	41,795	8,367	8,259	16,626	39.1	40.5	39.8	16,130	15,884	32,014	75.3	78.0	76.6

Tabela 8b. Kobertura Imunizasaun Polio, *Kontinua*

Distritu	Tarjetu/Alvu Populasaun (Proj. No. <1 a)	Polio-2						Polio-3					
		Número			(%)			Número			(%)		
		Mane	Feto	Total	Mane	Feto	Total	Mane	Feto	Total	Mane	Feto	Total
Aileu	2,197	566	595	1,161	49.8	56.1	52.8	588	618	1,206	51.8	58.2	54.9
Ainaro	2,758	900	931	1,831	63.9	69.0	66.4	902	918	1,820	64.0	68.1	66.0
Baucau	3,777	1,293	1,352	2,645	66.6	73.7	70.0	1,368	1,394	2,762	70.4	76.0	73.1
Bobonaro	3,218	1,459	1,517	2,976	89.6	95.5	92.5	1,472	1,532	3,004	90.4	96.4	93.3
Covalima	2,378	803	829	1,632	65.0	72.6	68.6	850	898	1,748	68.8	78.6	73.5
Dili	8,062	2,649	2,545	5,194	64.4	64.4	64.4	2,600	4,527	7,127	63.2	114.6	88.4
Ermera	5,574	2,006	2,019	4,025	70.0	74.6	72.2	1,988	1,958	3,946	69.3	72.3	70.8
Lautem	2,566	936	888	1,824	70.4	71.8	71.1	871	844	1,715	65.5	68.3	66.8
Liquiçá	3,323	1,007	1,040	2,047	59.9	63.3	61.6	990	1,022	2,012	58.9	62.2	60.5
Manatuto	1,186	595	613	1,208	97.4	106.6	101.9	613	551	1,164	100.3	95.8	98.1
Manufahi	2,152	830	818	1,648	73.5	80.0	76.6	910	838	1,748	80.6	81.9	81.2
Oecussi	2,468	1,070	1,037	2,107	84.7	86.1	85.4	1,067	1,024	2,091	84.5	85.0	84.7
Viqueque	2,137	1,094	1,129	2,223	101.5	106.6	104.0	1,115	1,096	2,211	103.4	103.5	103.5
Timor Leste	41,795	15,208	15,313	30,521	71.0	75.2	73.0	15,334	17,220	32,554	71.6	84.5	77.9

**Tabela 8c. Kobertura Imunizasaun DPT-HepB entre Labarik idade < tinan 1,
Tuir Distritu: Timor Leste, Janeiru - Dezembru 2009**

Distritu	DPT/Hep.B1						DPT2/Hep.B2						DPT3/Hep.B3					
	Número			(%)			Número			(%)			Número			(%)		
	Mane	Feto	Total	Mane	Feto	Total	Mane	Feto	Total	Mane	Feto	Total	Mane	Feto	Total	Mane	Feto	Total
Aileu	580	604	1,184	51.1	56.9	53.9	578	596	1,174	50.9	56.2	53.4	587	626	1,213	51.7	59.0	55.2
Ainaro	990	985	1,975	70.3	73.0	71.6	890	924	1,814	63.2	68.5	65.8	907	937	1,844	64.4	69.5	66.9
Baucau	1,396	1,455	2,851	71.9	79.3	75.5	1,310	1,355	2,665	67.5	73.8	70.6	1,411	1,423	2,834	72.7	77.5	75.0
Bobonaro	1,330	1,400	2,730	81.6	88.1	84.8	1,246	1,283	2,529	76.5	80.7	78.6	1,259	1,311	2,570	77.3	82.5	79.9
Covalima	829	865	1,694	67.1	75.7	71.2	803	827	1,630	65.0	72.4	68.5	850	900	1,750	68.8	78.8	73.6
Dili	2,876	2,758	5,634	70.0	69.8	69.9	2,658	2,552	5,210	64.7	64.6	64.6	2,620	2,551	5,171	63.7	64.6	64.1
Ermera	2,128	2,058	4,186	74.2	76.0	75.1	2,048	2,032	4,080	71.4	75.1	73.2	1,952	1,909	3,861	68.1	70.5	69.3
Lautem	951	932	1,883	71.5	75.4	73.4	937	888	1,825	70.5	71.8	71.1	875	844	1,719	65.8	68.3	67.0
Liquiçá	1,064	1,014	2,078	63.3	61.7	62.5	988	1,028	2,016	58.8	62.6	60.7	987	991	1,978	58.8	60.3	59.5
Manatuto	616	589	1,205	100.8	102.4	101.6	595	613	1,208	97.4	106.6	101.9	613	551	1,164	100.3	95.8	98.1
Manufahi	884	844	1,728	78.3	82.5	80.3	830	818	1,648	73.5	80.0	76.6	867	875	1,742	76.8	85.5	80.9
Oecussi	1,164	1,024	2,188	92.2	85.0	88.7	1,114	1,056	2,170	88.2	87.6	87.9	1,090	1,052	2,142	86.3	87.3	86.8
Viqueque	1,136	1,160	2,296	105.4	109.5	107.4	1,140	1,131	2,271	105.8	106.8	106.3	1,127	1,111	2,238	104.5	104.9	104.7
Timor Leste	15,944	15,688	31,632	74.4	77.0	75.7	15,137	15,103	30,240	70.7	74.1	72.4	15,145	15,081	30,226	70.7	74.0	72.3

Tabela 9. Kobertura Imunizasaun TT ba Inan Isin-Rua, tuir Distritu Timor Leste, Janeiru - Dezembru 2009

Distritu	Alvu Populasaun Proj. No. ba Inan Isin-Rua	TT-1		TT-2		TT-2+	
		No.	%	No.	%	No.	%
Aileu	2,645	170	6.4	140	5.3	289	10.9
Ainaro	3,384	597	17.6	584	17.3	909	26.9
Baucau	4,478	830	18.5	757	16.9	1,668	37.2
Bobonaro	3,923	666	17.0	489	12.5	1,223	31.2
Covalima	2,874	493	17.2	526	18.3	981	34.1
Dili	9,233	1,886	20.4	1,510	16.4	3,496	37.9
Ermera	6,720	1,548	23.0	1,260	18.8	3,392	50.5
Lautem	3,028	341	11.3	345	11.4	1,583	52.3
Liquiçá	3,909	768	19.6	571	14.6	1,472	37.7
Manatuto	1,704	197	11.6	168	9.9	231	13.6
Manufahi	2,485	851	34.2	722	29.1	1,013	40.8
Oecussi	3,071	832	27.1	1,078	35.1	1,193	38.8
Viqueque	2,726	1,026	37.6	752	27.6	1,278	46.9
Timor Leste	50,180	10,205	20.3	8,902	17.7	18,728	37.3

Fig 5. Kumulativu Kobertura Imunizasaun BCG entre Labarik Idade < tinan 1, kada Trimestre 2008 - 2009

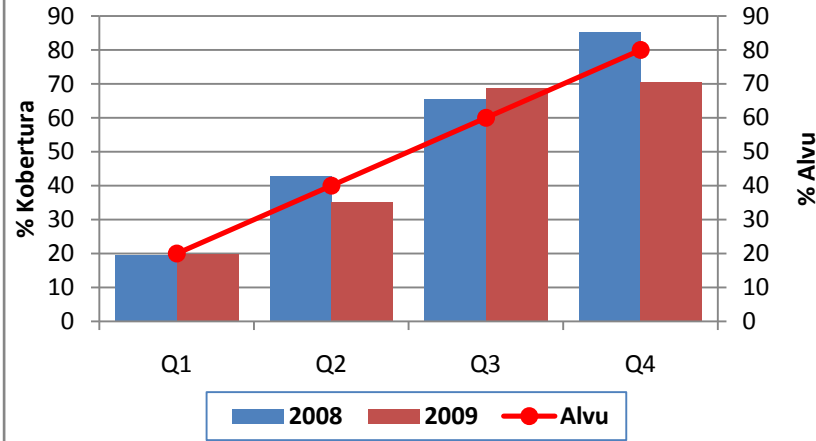


Fig 6. Kobertura Kumulativu Imunizasaun Sarampu Labarik idade < tinan 1, kada Trimestre 2008 - 2009

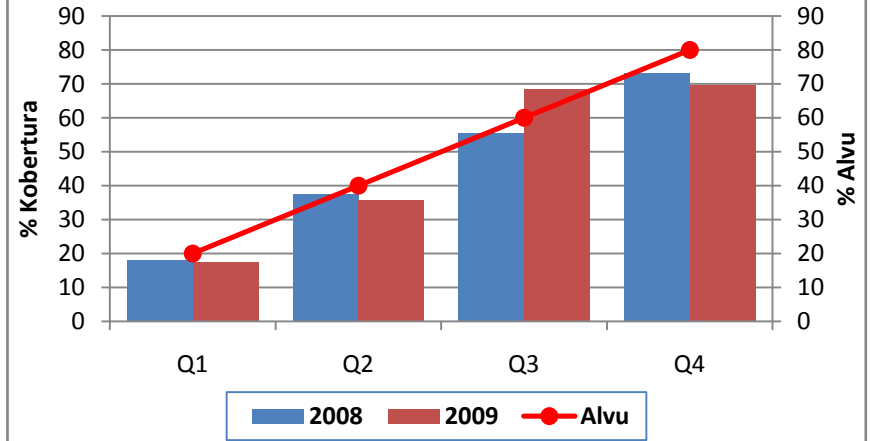


Fig 7. Kobertura Kumulativu Imunizasaun DPT-HepB3 entre Labarik idade < tinan 1, kada trimestre 2008 - 2009

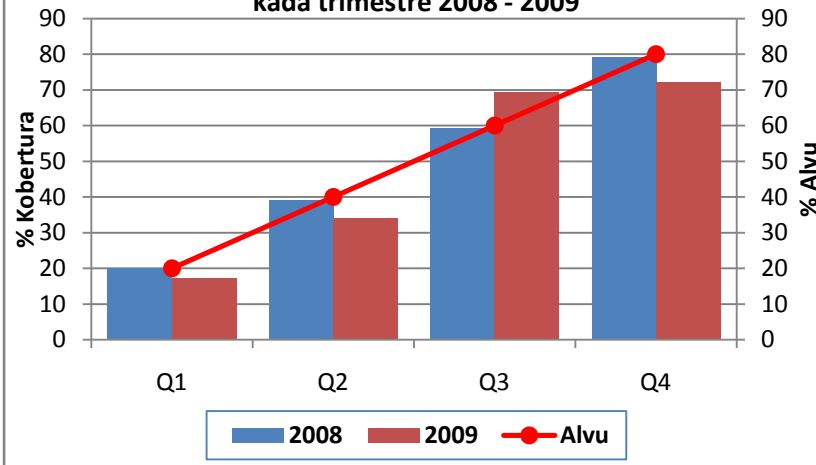
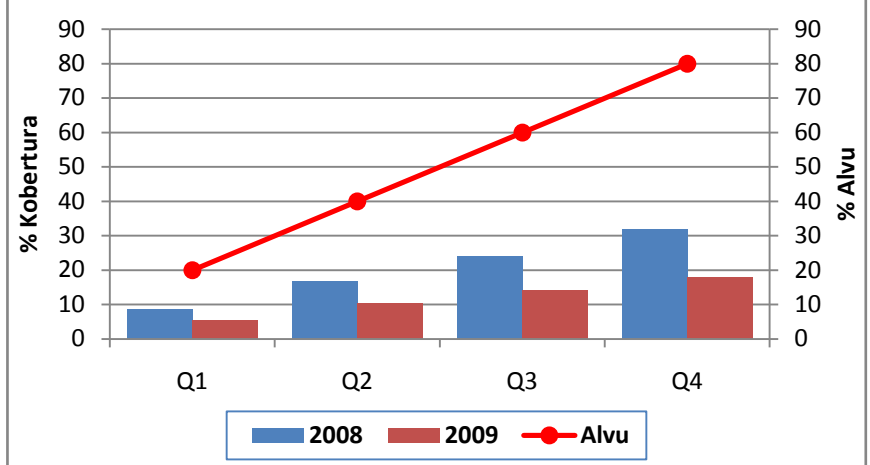


Fig 8. Kobertura Kumulativu Imunizasaun TT2 kada Trimestre, 2008 - 2009



**Tabela 10a. Kobertura LISIO, Tetu Todan, no Prevaléncia Malnutrisaun,
Tuir Distritu Timor Leste, Janeiro-Dezembu 2009**

Distritu	Número Alvu/Tarjetu Populasaun			Labarik idade < tina 5 Ne'ebé iha LISIO:						Média Labarik idade < tina 5 Tetu Fulan-fulan					
	Fulan 0-23	Fulan 24-59	Fulan 0-59	Fulan 0-23		Fulan 24-59		Fulan 0-59		Fulan 0-23		Fulan 24-59		Fulan 0-59	
				No.	%	No.	%	No.	%	No.	%	No.	%	No.	%
Aileu	4,209	5,156	9,365	2,707	64.3	2,434	47.2	5,141	54.9	1,309	31.1	1,572	30.5	2,881	30.8
Ainaro	5,389	7,187	12,576	2,204	40.9	2,933	40.8	5,137	40.8	1,195	22.2	1,877	26.1	3,072	24.4
Baucau	7,520	11,004	18,524	6,861	91.2	4,581	41.6	11,442	56.3	2,824	37.6	2,429	22.1	5,253	28.4
Bobonaro	6,392	9,477	15,869	3,359	52.6	3,878	40.9	7,237	45.6	2,234	34.9	2,330	24.6	4,564	28.8
Covalima	4,652	6,385	11,037	2,468	53.0	2,434	38.1	4,902	44.4	1,552	33.4	1,661	26.0	3,213	29.1
Dili	15,924	22,492	38,416	5,172	32.5	1,589	7.1	6,761	17.6	2,805	17.6	1,297	5.8	4,102	10.7
Ermera	10,796	13,765	24,561	5,253	48.7	2,627	19.1	7,880	32.1	1,631	15.1	791	5.7	2,422	9.9
Lautem	5,088	7,261	12,349	2,125	41.8	1,057	14.6	3,182	25.8	1,026	20.2	633	8.7	1,658	13.4
Liquica	6,333	7,522	13,855	3,191	50.4	2,801	37.2	5,992	43.2	1,579	24.9	1,319	17.5	2,899	20.9
Manatuto	2,397	3,855	6,252	2,316	96.6	3,193	82.8	5,509	88.1	1,057	44.1	1,283	33.3	2,340	37.4
Manufahi	4,210	5,712	9,922	2,958	70.3	1,641	28.7	4,599	46.3	1,546	36.7	896	15.7	2,442	24.6
Oecusse	4,876	7,008	11,884	3,697	75.8	3,061	43.7	6,758	56.9	1,636	33.6	1,576	22.5	3,212	27.0
Viqueque	4,378	7,158	11,536	3,254	74.3	3,279	45.8	6,533	56.6	925	21.1	789	11.0	1,714	14.9
Timor Leste	82,164	113,982	196,146	45,565	55.5	35,508	31.2	80,052	40.8	21,319	26.0	18,453	16.2	39,772	20.3

Tabela 10a. Kobertura LISIO, Tetu Todan, no Prevalénsia Malnutrisaun, *Kontinua.....*

Distritu	Média Labarik idade < tinan 5 ne'ebé ho Todan Normal Fulan-fulan						Média Prevalénsia (%) hosi Malnutrisaun Moderadu, entre Labarik idade < tinan 5, fulan-fulan						Média Prevalénsia (%) hosi Malnutrisaun Grave, entre Labarik idade < tinan 5, fulan-fulan:					
	Fulan 0-23		Fulan 24-59		Fulan 0-59		Fulan 0-23		Fulan 24-59		Fulan 0-59		Fulan 0-23		Fulan 24-59		Fulan 0-59	
	No.	%	No.	%	No.	%	No.	%	No.	%	No.	%	No.	%	No.	%	No.	%
Aileu	637	48.6	461	29.3	1,098	38.1	336	25.6	518	32.9	854	29.6	336	25.7	593	37.7	930	32.3
Ainaro	574	48.0	833	44.4	1,407	45.8	441	36.9	704	37.5	1,145	37.3	181	15.1	340	18.1	521	17.0
Baucau	1,666	59.0	1,096	45.1	2,762	52.6	633	22.4	846	34.8	1,479	28.2	525	18.6	487	20.1	1,012	19.3
Bobonaro	1,205	53.9	863	37.1	2,068	45.3	589	26.4	764	32.8	1,353	29.7	440	19.7	703	30.2	1,143	25.0
Covalima	934	60.2	993	59.8	1,927	60.0	501	32.3	540	32.5	1,041	32.4	117	7.5	128	7.7	245	7.6
Dili	2,491	88.8	1,066	82.2	3,557	86.7	212	7.6	169	13.0	381	9.3	103	3.7	62	4.8	165	4.0
Ermera	1,038	63.6	325	41.0	1,363	56.3	323	19.8	201	25.5	524	21.7	270	16.6	265	33.5	535	22.1
Lautem	822	80.2	442	69.9	1,264	76.2	135	13.2	112	17.7	247	14.9	68	6.6	79	12.4	147	8.8
Liquica	910	57.6	524	39.7	1,434	49.5	399	25.2	465	35.2	864	29.8	271	17.2	330	25.0	601	20.7
Manatuto	701	66.3	638	49.7	1,339	57.2	169	16.0	308	24.0	477	20.4	187	17.7	337	26.3	524	22.4
Manufahi	905	58.5	361	40.3	1,266	51.8	301	19.5	216	24.1	517	21.2	340	22.0	319	35.6	658	27.0
Oecusse	597	36.5	326	20.7	923	28.7	432	26.4	475	30.1	907	28.2	608	37.2	776	49.9	1,384	43.1
Viqueque	661	71.5	548	69.4	1,209	70.5	189	20.5	165	20.9	354	20.6	75	8.1	77	9.7	152	8,8
Timor Leste	13,141	61.6	8,476	45.9	21,617	54.3	4,660	21.9	5,483	29.7	10,143	25.5	3,521	16.5	4,496	24.4	8,017	20.2

**Tabela 10b. Kobertura Vitamina “A” no Distribuissau Aimoruk Lumbriga,
Tuir Distritu, Timor Leste, Janeiru-Dezembu 2009**

Distritu	Númeru Alvu/Tarjetu Populasaun			Kobertura Vitamina “A”						Kobertura Distribuissau Aimoruk Lumbriga					
	Fulan 6-11	Fulan 12-59	Fulan 6-59	Fulan 6-11		Fulan 12-59		Fulan 6-59		Fulan 6-11		Fulan 12-59		Fulan 6-59	
				No.	%	No.	%	No.	%	No.	%	No.	%	No.	%
Aileu	1,099	7,168	8,267	1,823	82.9	8,043	56.1	9,866	59.7	1,059	48.2	6,517	45.5	7,576	45.8
Ainaro	1,379	9,820	11,199	2,708	98.2	6,660	33.9	9,368	41.8	1,955	70.9	6,133	31.2	8,088	36.1
Baucau	1,888	14,747	16,635	3,294	87.2	7,634	25.9	10,928	32.8	1,897	50.2	4,708	16.0	6,605	19.9
Bobonaro	1,609	12,651	14,260	2,058	64.0	12,101	47.8	14,159	49.6	0	0.0	9,103	36.0	9,103	31.9
Covalima	1,189	8,661	9,850	1,846	77.6	13,446	77.6	15,292	77.6	331	13.9	8,965	51.8	9,296	47.2
Dili	4,031	30,355	34,386	5,529	68.6	11,831	19.5	17,360	25.2	1,910	23.7	11,367	18.7	13,277	19.3
Ermera	2,787	18,988	21,775	4,012	72.0	18,840	49.6	22,852	52.5	1,179	21.2	10,579	27.9	11,758	27.0
Lautem	1,283	9,783	11,066	2,115	82.4	5,894	30.1	8,009	36.2	1,647	64.2	4,943	25.3	6,590	29.8
Liquica	1,662	10,533	12,195	1,821	54.8	5,062	24.0	6,883	28.2	1,032	31.0	4,948	23.5	5,980	24.5
Manatuto	593	5,066	5,659	1,666	140.5	7,517	74.2	9,183	81.1	1,187	100.1	6,673	65.9	7,860	69.4
Manufahi	1,076	7,770	8,846	1,779	82.7	5,068	32.6	6,847	38.7	546	25.4	3,264	21.0	3,810	21.5
Oecusse	1,234	9,417	10,651	2,384	96.6	10,221	54.3	12,605	59.2	1,201	48.7	9,874	52.4	11,075	52.0
Viqueque	1,069	9,399	10,468	4,086	191.1	14,061	74.8	18,147	86.7	911	42.6	7,312	38.9	8,223	39.3
Timor Leste	20,899	154,358	175,257	35,121	84.0	126,378	40.9	161,499	46.1	14,855	35.5	94,386	30.6	109,241	31.2

**Tabela 11. Número Absolutu no Média Konsulta Pasiante Ambulatóriu (Out Patient Consultation OPD)
Tuir Distritu no Fatin Konsulta: Timor Leste, Janeiro-Dezembu 2009**

Distritu	Estimativa Populasaun			Número Konsulta Pasiante Ambulatóriu (OPD)					Média No. Konsulta Pasiante (OPD)/Pesoal				
				Distritu (HP/CHC)			Ospital	Total	Distritu (HP/CHC)			Ospital	Total
	Mane	Feto	Total	Mane	Feto	Total			Mane	Feto	Total		
Aileu	23,259	22,075	45,334	57,017	74,098	131,115	--	131,115	2.5	3.4	2.9	--	2.9
Ainaro	32,236	31,315	63,551	35,124	41,534	76,658	12,588	89,246	1.1	1.3	1.2	0.2	1.4
Baucau	56,369	56,343	112,712	74,630	82,344	156,974	41,144	198,118	1.3	1.5	1.4	0.4	1.8
Bobonaro	46,696	47,241	93,937	65,430	81,515	146,945	35,384	182,329	1.4	1.7	1.6	0.4	1.9
Covalima	32,229	31,892	64,121	72,858	94,619	167,477	17,937	185,414	2.3	3.0	2.6	0.3	2.9
Dili	128,185	112,336	240,521	190,394	225,095	415,489	54,344	469,833	1.5	2.0	1.7	0.2	2.0
Ermera	60,608	59,510	120,118	49,030	60,347	109,377	--	109,377	0.8	1.0	0.9	--	0.9
Lautem	31,993	33,362	65,355	45,705	52,644	98,349	--	98,349	1.4	1.6	1.5	--	1.5
Liquiçá	36,648	35,770	72,418	46,819	58,516	105,335	--	105,335	1.3	1.6	1.5	--	1.5
Manatuto	20,726	20,284	41,010	52,977	63,761	116,738	--	116,738	2.6	3.1	2.8	--	2.8
Manufahi	27,913	26,841	54,754	61,414	75,592	137,006	--	137,006	2.2	2.8	2.5	--	2.5
Oecussi	33,995	34,874	68,869	26,211	32,183	58,394	36,849	95,243	0.8	0.9	0.8	0.5	1.4
Viqueque	35,098	36,736	71,834	86,679	95,451	182,130	--	182,130	2.5	2.6	2.5	--	2.5
Total	565,955	548,579	1,114,534	864,288	1,037,699	1,901,987	198,246	2,100,233	1.5	1.9	1.7	0.2	1.9
Seitor Priv.	--	--	--	21,320	26,074	47,394	--	47,394	--	--	--	--	--
Timor Leste	565,955	548,579	1,114,534	885,608	1,063,773	1,949,381	198,246	2,147,627	1.6	1.9	1.7	0.2	1.9

**Tabela 12. Insidénsia Moras 10 Aas liu hotu ne'ebé tenke Relata hosi Sentru Saúde,
tuir Grupu Idade, Timor Leste, Janeiro-Dezembu 2009**

Moras	< tinan 1		Tinan 1-4		Tinan 5-14		Tinan 15+		Total	
	Kazu	TI/1000	Kazu	TI/1000	Kazu	TI/1000	Kazu	TI/1000	Kazu	TI/1000
Infesaun Dalam Respiratoriu Superior Akuta	60,801	1,454.7	102,414	663.5	97,117	319.0	218,009	355.1	478,341	429.2
Malaria	13,548	324.2	30,413	197.0	29,813	97.9	52,515	85.5	126,289	113.3
Diarreia Simples	12,191	291.7	21,273	137.8	9,219	30.3	13,909	22.7	56,592	50.8
Pneumonia	10,414	249.2	14,793	95.8	9,778	32.1	20,049	32.7	55,034	49.4
Kanek ne'ebé la'os kauza hosi asidente tráfik	1,709	40.9	3,668	23.8	4,901	16.1	14,146	23.0	24,424	21.9
Scabies	1,120	26.8	4,823	31.2	6,716	22.1	10,574	17.2	23,233	20.8
Diarreia ho Raan	1,221	29.2	2,597	16.8	1,851	6.1	4,096	6.7	9,765	8.8
Ulcus Genital	15	0.4	65	0.4	278	0.9	3,125	5.1	3,483	3.1
Kanek ne'ebé iha Relasaun ho Asidente tráfik	32	0.8	194	1.3	544	1.8	1,706	2.8	2,476	2.2
Urethral Discharge	0	0.0	0	0.0	39	0.1	509	0.8	548	0.5
Moras Seluk	50,620	1,211.1	88,647	574.3	92,269	303.1	291,491	474.8	523,027	469.3
Total Konsulta	171,581		269,914		306,426		689,339		1,437,260	

Fonte : Unidade Vijilánsia, MdS.

**Tabela 13a. Taxa Insidência Malaria (Konfirmadu no La konfirmadu) hosi Grupu Idade Oioin
No Inan Isin-Rua, tuir Distritu: Timor Leste, Janeiru-Dezembu 2009**

Distritu	< tinan 1		Tinan 1 – 4		Tinan 5 – 14		Tinan 15+		Total		Inan Isin-Rua	
	Kazu	TI/1,000	Kazu	TI/1,000	Kazu	TI/1,000	Kazu	TI/1,000	Kazu	TI/1,000	Kazu	TI/1,000
Aileu	1,017	462.9	2,449	341.7	2,317	183.1	4,791	205.5	10,574	233.2	0	0.0
Ainaro	144	52.2	413	42.1	438	23.6	855	26.4	1,850	29.1	0	0.0
Baucau	313	82.9	1,235	83.7	1,027	31.6	1,446	23.4	4,021	35.7	0	0.0
Bobonaro	292	90.7	783	61.9	537	21.0	1,125	21.5	2,737	29.1	0	0.0
Covalima	1,741	732.1	3,562	411.3	4,475	251.5	6,771	191.9	16,549	258.1	3	1.0
Dili	2,647	328.3	5,478	180.5	4,328	77.3	7,590	51.9	20,043	83.3	45	4.9
Ermera	1,112	199.5	1,867	98.3	1,916	54.5	4,728	78.2	9,623	80.1	3	0.4
Lautem	1,854	722.5	3,948	403.6	3,893	194.8	6,381	193.2	16,076	246.0	0	0.0
Liquica	298	89.7	862	81.8	761	40.4	1,452	36.6	3,373	46.6	0	0.0
Manatuto	693	584.3	1,579	311.7	1,717	145.3	3,807	166.0	7,796	190.1	51	29.9
Manufahi	265	123.1	1,003	129.1	1,128	73.3	2,205	74.9	4,601	84.0	0	0.0
Oecusse	274	111.0	719	76.4	617	33.5	1,138	29.5	2,748	39.9	6	2.0
Viqueque	2,898	1,356.1	6,515	693.2	6,659	306.8	10,226	265.0	26,298	366.1	19	7.0
Timor Leste	13,548	324.2	30,413	197.0	29,813	97.9	52,515	85.5	126,289	113.3	127	2.5

Fonte : Undade Vijilância, MdS

Tabela 13b. Distribuisaun Kazu Malaria Bazeia ba Diagnostiku Baziku (Klínika/Konfirmadu) no Númeru Ezaminaun Amostra, tuir Distritu, Timor Leste, Janeiro-Dezembu 2009

Distritu	Total Kazu (Konfirmadu+ la konfirmadu)	Amostra				P. Falciparum		P. Vivax		Mista	
		Total amostra ne'ebé ezamina	% amostra ne'ebé ezamina	Pozitivu	%SPR	Númeru	%	Númeru	%	Númeru	%
Aileu	10,574	4,732	44.8	3,558	75.2	1,641	46.1	1,455	40.9	462	13.0
Ainaro	1,850	1,195	64.6	221	18.5	162	73.3	44	19.9	15	6.8
Baucau	4,021	347	9.0	164	47.3	103	62.8	58	35.4	3	1.8
Bobonaro	2,737	602	22.0	98	16.3	79	80.6	19	19.4	0	0.0
Covalima	16,549	9,947	60.1	5,558	55.9	3,725	67.0	1,829	32.9	4	0.1
Dili	20,043	29,897	149.2	13,029	48.9	11,699	89.8	1,318	10.1	12	0.1
Ermera	9,623	5,392	56.0	1,652	30.6	459	27.8	1,192	72.2	1	0.1
Lautem	16,076	12,470	77.6	4,981	39.9	4,904	98.5	77	1.5	0	0.0
Liquica	3,373	1,591	47.2	562	35.3	361	64.2	200	35.6	1	0.2
Manatuto	7,796	3,304	42.4	1,229	37.2	243	19.8	986	80.2	0	0.0
Manufahi	4,601	3,313	72.0	984	29.7	824	83.7	159	16.2	1	0.1
Oecusse	2,748	411	15.0	262	63.7	159	60.7	85	32.4	18	6.9
Viqueque	26,298	11,953	47.4	8,701	72.8	3,990	45.9	4,661	53.5	50	0.6
Timor Leste	126,289	81,917	65.5	40,990	50.0	28,349	69.2	12,083	29.4	567	1.4

Fonte : Unidade Vijilánsia, MdS

**Tabela 13c. Distribuisaun Kazu Malaria Konfirmadu, Bazeia ba Grupu idade
tuir Distritu, Timor Leste, Janeiro-Dezembu 2009**

Distritu	Total Malaria Konfirmadu	P. Falciparum					P. Vivax					Mista				
		<1	1-4	5-14	15+	Total	<1	1-4	5-14	15+	Total	<1	1-4	5-14	15+	Total
Aileu	3,558	118	447	400	676	1,641	147	354	285	669	1,455	40	112	102	208	462
Ainaro	221	19	23	42	78	162	4	14	12	14	44	1	4	3	7	15
Baucau	164	6	34	27	36	103	5	21	10	22	58	0	0	0	3	3
Bobonaro	98	3	19	17	40	79	1	3	6	9	19	0	0	0	0	0
Covalima	5,558	524	895	969	1,337	3,725	200	361	456	812	1,829	1	2	0	1	4
Dili	13,029	1,514	3,426	2,526	4,233	11,699	109	436	269	504	1,318	1	7	1	3	12
Ermera	1,652	45	113	114	187	459	152	290	223	527	1,192	0	0	0	1	1
Lautem	4,981	609	1,381	1,071	1,843	4,904	3	27	31	16	77	0	0	0	0	0
Liquica	562	43	97	94	127	361	20	50	50	80	200	0	0	0	1	1
Manatuto	1,229	19	55	67	102	243	73	307	275	331	986	0	0	0	0	0
Manufahi	984	50	187	255	332	824	7	38	24	90	159	0	0	0	1	1
Oecusse	262	2	30	51	76	159	1	19	17	48	85	0	4	5	9	18
Viqueque	8,701	579	1,120	907	1,384	3,990	751	1,281	1,028	1,601	4,661	1	9	14	26	50
Timor Leste	40,999	3,531	7,827	6,540	10,451	28,349	1,473	3,201	2,686	4,723	12,083	44	138	125	260	567

Fonte : Unidade Vijilánsia, MdS

Tabela 14a. Kazu Notifikasaun TB iha Timor Leste, Janeiro–Dezembu 2009

Trimestre/tinan	Kazu Pulmonari Foun		Kazu Extra pulmonar foun	Kazu Tratamentu Fila Fali			Total Kazu
	Me'ar Tasak Pozitivu	Me'arTasak Negativu		Rekaida (Moras Fila Fali)	Failla	Tratamentu hafoin kotu	
Q1/2009	137	856	104	5	1	0	1,103
Q2/2009	282	714	112	11	3	2	1,124
Q3/2009	384	741	83	10	2	0	1,220
Q4/2009	403	788	105	14	3	1	1,314
Total	1,206	3,099	404	40	9	3	4,761

**Tabela 14b. Rezultadu Tratamentu TB iha Timor Leste
Relatóriu hosi kohort Pasiente ne'ebé hahú ativu Tratamentu hahú tinan 2008**

Trimestre/tinan	Taxa Susesu Tratamentu (%)	Taxa Mortalidade (%)	Taxa falla (%)	Taxa Tratamentu Kotu-kotu (%)
Q1/2008	88%	0%	4%	5%
Q2/2008	86%	0%	4%	6%
Q3/2008	81%	0%	8%	7%
Q4/2008	80%	0%	6%	9%

Fonte : Unidade TB Nasional, MdS

Tabela 14c. Detesaun Kazu TB no Tratamentu, tuir Distritu, iha Timor Leste, Janeiro-Dezembro 2009

Distritu	Número estimativa Kazu NSP ¹ Jan-Dez 09	Kazu Foun						Extra Pulmonari		Kazu Tratamentu Fila Fali						Total
		Me'ar Tasak Pozitivu Foun				Me'ar Tasak Negativu				Rekaida (Moras Fila Fali)		Failla		Tratamentu hafoin kotu		
		M	F	Total	%	M	F	M	F	M	F	M	F	M	F	
Aileu	66	32	31	63	95.5	30	24	6	13	2	2	0	0	0	0	140
Ainaro	92	29	28	57	62.0	19	37	1	6	2	2	0	0	0	0	124
Baucau	163	41	38	79	48.5	189	165	19	17	0	0	1	0	0	0	470
Bobonaro	136	55	37	92	67.7	96	102	7	16	2	0	1	0	0	0	316
Covalima	93	31	29	60	64.5	50	39	6	15	1	0	0	0	0	0	171
Dili	349	209	171	380	108.9	1,032	746	75	73	8	9	1	1	0	0	2,325
Ermera	174	44	56	100	57.5	54	48	22	18	0	0	0	0	0	0	242
Lautem	95	39	37	76	80.0	51	43	1	6	1	1	1	2	0	0	182
Liquica	105	47	35	82	78.1	83	38	10	9	3	3	1	1	1	0	231
Manatuto	59	40	32	72	122.0	40	37	3	10	1	1	0	0	0	0	164
Manufahi	79	18	18	36	45.6	40	19	13	14	0	0	0	0	0	0	122
Oecusse	100	35	24	59	59.0	24	19	12	11	1	1	0	0	2	0	129
Viqueque	104	29	21	50	48.1	38	36	7	14	0	0	0	0	0	0	145
Timor Leste	1,616	649	557	1,206	74.6	1,746	1,353	182	222	21	19	5	4	3	0	4,761

Fonte : Unidade TB Nacional, MdS

¹ NSP = New Smear Positive/Kabén-tasak pozitivu foun

Tabela 15a. Número no Taxa Detesaun Kazu Lepra, bazeia ba klasifikasaun Moras tuir Distritu, iha Timor Leste, Janeiro - Dezembro 2009

Distritu	< tinan 15				>Tinan 15				Total		Taxa Detesaun Kazu Foun (por 10.000 Pop)	Taxa Prevaléncia (por 10.000 Pop)		Aleizadu Grau 2		Livre hosi Tratamentu (RFT) tinan 2009	
	PB		MB		PB		MB		PB	MB		Kazu	Taxa	No.	%	No.	%
	Mane	Feto	Mane	Feto	Mane	Feto	Mane	Feto									
Aileu	0	0	0	0	0	0	0	0	0	0	0.0	0	0.0	0	0	0	0.0
Ainaro	0	0	0	0	0	0	2	1	0	3	0.47	3	0.47	3	100	0	0.0
Baucau	0	0	0	0	0	0	12	3	0	15	1.33	17	1.50	0	0	0	0.0
Bobonaro	0	0	1	0	0	0	3	4	0	8	0.85	8	0.85	0	0	1	12.5
Covalima	0	0	0	0	0	0	0	0	0	0	0	6	0.94	0	0	0	0.0
Dili	1	1	2	1	7	9	30	7	18	40	2.41	58	2.41	4	6.9	4	6.9
Ermera	1	0	0	1	1	1	8	1	3	10	1.08	13	1.08	1	7.7	1	7.7
Lautem	0	0	0	0	0	0	0	0	0	0	0.0	0	0.0	0	0	0	0.0
Liquica	0	0	0	0	0	0	0	0	0	0	0.0	0	0.0	0	0	0	0.0
Manatuto	0	0	0	0	1	0	4	0	1	4	1.22	5	1.22	0	0	0	0.0
Manufahi	1	0	0	0	0	0	0	0	1	0	0.18	1	0.18	0	0	1	100
Oecusse	0	2	2	0	6	4	28	5	12	35	6.82	51	7.40	0	0	3	5.9
Viqueque	0	1	0	0	1	5	5	3	7	8	2.09	15	2.09	0	0	2	13.3
Timor Leste	3	4	5	2	16	19	92	24	42	123	1.48	177	1.59	8	4.5	11	6.2

Fonte : Unidade Nacional Programa Lepra, MdS no WHO Timor Leste

**Tabela 15b. Número no Taxa Detesaun Kazu Lepra,
tuur Distritu, iha Timor Leste, Tinan 2003-Dezemburu 2009**

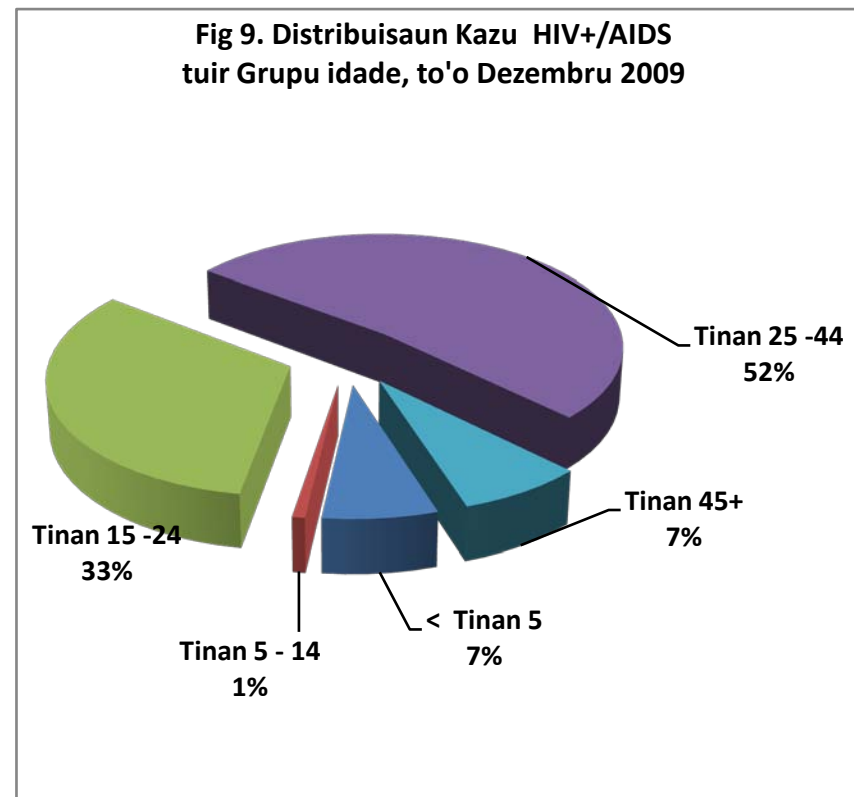
Distritu	2003		2004		2005		2006		2007		2008		2009		Total
	Kazu	Taxa	Kazu	Taxa	Kazu	Taxa	Kazu	Taxa	Kazu	Taxa	Kazu	Taxa	Kazu	Taxa	
Aileu	n/a	n/a	5	1.28	3	0.74	3	0.70	0	0	4	0.87	0	0.0	15
Ainaro	1	0.18	n/a	n/a	6	1.07	7	1.19	2	0.32	1	0.16	3	0.47	18
Baucau	51	5.01	26	2.50	27	2.57	36	3.35	13	0.95	16	1.23	15	1.33	184
Bobonaro	3	0.35	6	0.70	35	3.98	8	0.88	5	0.42	6	0.53	8	0.85	71
Covalima	n/a	n/a	1	0.18	31	5.30	12	2.21	2	0.33	9	1.43	0	0	55
Dili	10	0.66	71	3.86	37	1.93	34	2.02	32	1.47	33	1.41	58	2.41	275
Ermera	8	0.75	12	1.13	7	0.55	1	0.18	9	0.75	2	0.17	13	1.08	52
Lautem	n/a	n/a	2	0.53	26	4.36	11	1.76	8	1.21	1	0.29	0	0.0	48
Liquica	1	0.17	n/a	n/a	6	1.01	4	0.48	3	0.45	0	0.00	0	0.0	14
Manatuto	16	4.21	35	9.72	13	2.84	15	4.23	16	3.09	2	0.49	5	1.22	102
Manufahi	n/a	n/a	8	1.94	3	0.62	6	0.99	3	0.59	5	0.93	1	0.18	26
Oecusse	59	10.43	312	52.51	93	14.83	89	13.97	101	14.27	73	10.63	47	6.82	774
Viqueque	13	2.22	13	1.78	24	3.65	16	2.10	10	1.06	5	0.69	15	2.09	96
Timor Leste	162	1.79	491	5.1	311	3.11	242	2.44	204	1.76	157	1.40	165	1.48	1,730

Fonte : Unidade Nasional Programa Lepra, MdS no WHO Timor Leste

Tabela 16a. Número Kumulativu Kazu no Mate HIV+/AIDS no Tratamentu ARV, tuir Grupu Idade, 2003 - Dezembru 2009.

Grupu Idade/Seksu	Kazu	Mate	Total	Tratamentu ARV
< tinan 5:	9	5	14	3
• Mane	4	2	6	2
• Feto	5	3	8	1
Tinan 5 - 14:	1	0	1	0
• Mane	0	0	0	0
• Feto	1	0	1	0
Tinan 15 – 24 :	43	2	45	2
• Mane	19	0	19	0
• Feto	24	2	26	2
Tinan 25 – 44:	68	11	79	24
• Mane	39	8	47	12
• Feto	29	3	32	12
Tinan 45 ba leten :	10	2	12	2
• Mane	6	2	8	1
• Feto	4	0	4	1
Total:	131	20	151	31
• Mane	68	12	80	15
• Feto	63	8	71	16

Fonte : Unidade Nacional HIV/AIDS, MdS

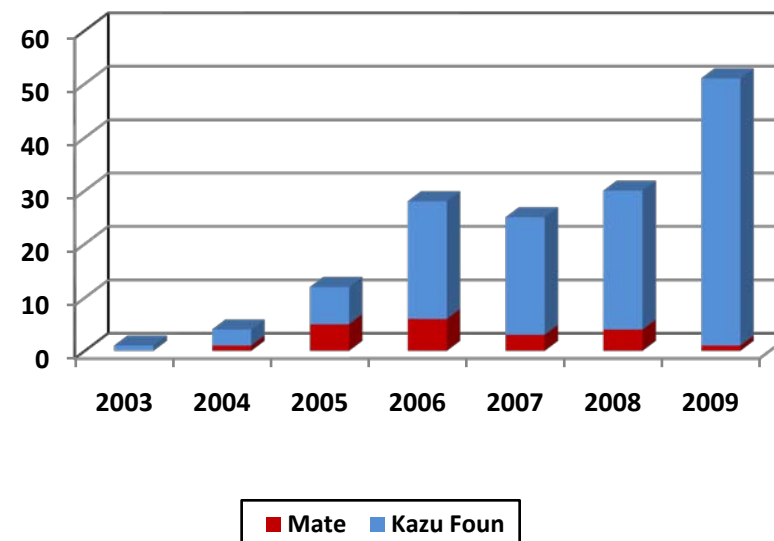


**Tabela 16b. Relatóriu Númeru Kazu no Mate HIV+/AIDS
Relata tuir Tinan, tinan 2003 – Dezembru 2009**

Tinan	Kazu Foun	Mate	Total
2003	1	0	1
2004	3	1	4
2005	7	5	12
2006	22	6	28
2007	22	3	25
2008	26	4	30
2009	50	1	51
Total	135	20	151

Fonte : Unidade Nacional HIV/AIDS, MdS

**Fig 10. Relatóriu Númeru Kazu no Mate HIV+/AIDS,
Relata tuir Tinan, tinan 2003 - Dezembru 2009**



**Tabela 17. Númeru no Persentajen Labarik ne'ebé Simu Tratamentu liu hosi Jestaun Integradu ba Labarik Moras (IMCI)
Tuir Distritu, Timor Leste, Janeiro-Dezemburu 2009.**

Distritu	Total Kazu ne'ebé simu Tratamentu liu Hosi Programa IMCI				Diarreia				Malaria				Pneumonia Inklui Pneumonia aguda			
	Fulan 2-11	Tinan 1-5	Total	Rasio	Fulan 2-11	Tinan 1-5	Total	(%) Total	Fulan 2-11	Tinan 1-5	Total	(%) Total	Fulan 2-11	Tinan 1-5	Total	(%) Total
Aileu	3,730	6,851	10,581	1.1	358	732	1,090	11.6	464	827	1,291	13.8	364	395	759	8.1
Ainaro	1,687	3,339	5,026	0.4	259	520	779	6.2	44	115	159	1.3	181	198	379	3.0
Baucau	11,210	21,197	32,407	1.7	762	1,443	2,205	11.9	526	820	1,346	7.3	1,582	2,579	4,161	22.5
Bobonaro	6,989	12,024	19,013	1.2	895	1,387	2,282	14.4	352	781	1,133	7.1	926	1,813	2,739	17.3
Covalima	4,464	7,182	11,646	1.1	554	743	1,297	11.7	644	1,051	1,695	15.4	881	1,238	2,119	19.2
Dili	9,853	19,663	29,516	0.8	1,281	2,005	3,286	8.6	1,032	3,142	4,174	10.9	992	1,806	2,798	7.3
Ermera	4,730	6,179	10,909	0.4	569	576	1,145	4.7	692	380	1,072	4.4	668	800	1,468	6.0
Lautem	2,200	4,479	6,679	0.5	142	367	509	4.1	478	834	1,312	10.6	203	350	553	4.5
Liquiçá	2,359	4,218	6,577	0.5	253	379	632	4.6	157	298	455	3.3	366	389	755	5.4
Manatuto	3,561	6,651	10,212	1.6	396	634	1,030	16.5	220	625	845	13.5	485	618	1,103	17.6
Manufahi	1,605	1,702	3,307	0.3	274	279	553	5.6	294	328	622	6.3	217	259	476	4.8
Oecussi	4,886	8,968	13,854	1.2	776	1,562	2,338	19.7	202	379	581	4.9	346	404	750	6.3
Viqueque	5,925	9,924	15,849	1.4	500	837	1,337	11.6	1,007	2,042	3,049	26.4	735	1,098	1,833	15.9
Timor Leste	63,199	112,377	175,576	0.9	7,019	11,464	18,483	9.4	6,112	11,622	17,734	9.0	7,946	11,947	19,893	10.1

**Tabela 18. Kauza Baixa iha Ospital Neen (6), tuir Grupu Idade
Timor Leste, Janeiro-Dezemburu 2009.**

Moras	< tinan 1		Tinan 1 – 4		Tinan 5 – 14		Tinan 15 – 45		Tinan 46 ba leten		Total Baixa	
	No.	% hosi Total Baixa	No.	% hosi Total Baixa	No.	% hosi Total Baixa	No.	% hosi Total Baixa	No.	% hosi Total Baixa	No.	% hosi Total Baixa
Bronchopneumonia	776	46.9	529	32.0	177	10.7	89	5.4	82	5.0	1,653	7.9
TB Pulmonary	24	2.2	44	4.1	113	10.5	504	46.6	396	36.6	1,081	5.2
Gastroenteritis	349	39.8	287	32.8	100	11.4	95	10.8	45	5.1	876	4.2
Malaria (total)	70	9.5	148	20.2	130	17.7	271	36.9	113	15.4	734	3.5
Kanek (Injury)	18	2.5	59	8.2	128	17.8	402	56.0	111	15.5	718	3.4
Pneumonia	250	38.1	176	26.8	59	9.0	89	13.5	83	12.6	657	3.1
Disentry	9	1.8	4	0.8	1	0.2	175	35.4	305	61.7	494	2.4
TB	15	3.7	18	4.4	27	6.6	163	39.9	186	45.5	409	2.0
Fractura (Bone Fracture)	4	1.0	28	6.9	101	25.0	202	50.0	69	17.1	404	1.9
Moras Kardiovaskular (inklui Hipertensaun)	12	3.0	7	1.8	25	6.3	141	35.3	215	53.8	400	1.9
Gastritis	0	0.0	9	2.7	27	8.1	185	55.7	111	33.4	332	1.6
UTI	7	2.4	12	4.2	15	5.2	199	68.9	56	19.4	289	1.4
Moras Rins (Kidney Diseases)	4	1.5	10	3.8	24	9.2	170	65.4	52	20.0	260	1.2
Sepsis	178	85.2	9	4.3	2	1.0	15	7.2	5	2.4	209	1.0
Asthma Bronchiale	12	6.1	23	11.7	24	12.2	73	37.2	64	32.7	196	0.9
Kauza Seluk	890	7.3	559	4.6	698	5.7	8,627	71.0	1,383	11.4	12,157	58.3
Total	2,618	12.5	1,922	9.2	1,651	7.9	11,400	54.6	3,276	15.7	20,869	100

Tabela 19. Kauza Mortalidade 10 ne'ebé aas tuir Grupu Idade, entre Pasiente ne'ebé Baixa iha Ospital iha Timor Leste, Janeiru – Dezembru 2009

Moras	< tinan 1	Tinan 1 – 4	Tinan 5 – 14	Tinan 15 – 45	Tinan 46 ba leten	Total Mate iha Ospital	
						No. Mate	% Total Mate Ospital
Pulmonar no Tipu seluk hosi TB	11	17	15	53	48	144	16.6
Bronchopneumonia/Pneumonia	41	37	19	15	21	133	15.3
IUFD	92	0	0	0	0	92	10.6
Malaria Klínika no konfirmadu	4	10	6	15	4	39	4.5
Sepsis	29	1	2	6	0	38	4.4
Gastroenteritis	17	12	5	0	3	37	4.3
Moras Serebro-vaskular	1	0	0	9	22	32	3.7
Prematura	25	0	0	0	0	25	2.9
Moras Liver/Aten	0	0	0	12	12	24	2.8
Asphyxia	23	0	0	0	0	23	2.6
Kauza Seluk	54	26	32	99	71	282	32.5
Total	297	103	79	209	181	869	100.0